



REAL AUTOMÓVIL CLUB
VASCO NAVARRO

RAC

Movilidad
Motor
Viajes
Servicios

Nº 165 / JUNIO 2015
www.racvn.net

REGALO DE UNA
GUÍA DE VIAJES
AL CONTRATAR
UN SEGURO O
DARSE DE ALTA
EN EL CLUB



MOVILIDAD
¿SE NO ESTÁ
OLVIDANDO
ADELANTAR?



ÉXITO DEL ECO RALLYE VASCO NAVARRO

SUPLEMENTO ESPECIAL: LA GRAN RUTA DE SUIZA



Edición Especial ix35 KOSMO

Con un equipamiento de otra galaxia por 17.990€.

Todo lo que siempre has querido en un ix35, a un precio que no te esperas. Date prisa, porque con este equipamiento de otra galaxia, desaparecerán a la velocidad de la luz:

- Climatizador automático bizona.
- Bluetooth y control de crucero con mandos en el volante.
- Llantas de aleación de 16".
- Sensores de luces y aparcamiento .
- Asientos calefactables (delanteros y traseros).
- Sistema de parada y arranque automático del motor "Stop & Go".

Y si aún quieres más, descubre los modelos KOSMO Tecno y KOSMO Style.

www.hyundai.es



NEW THINKING.
NEW POSSIBILITIES.



Gama Hyundai ix35: Emisiones CO₂ (gr/km): 139-182 Consumo mixto (l/100km): 5,3-6,9.

PVP recomendado en Península y Baleares para ix35 1.6 GDI (135CV) BD 4X2 KOSMO KLAS (17.990€). Incl. IVA, transporte, impto. Matriculación, descuento promocional, aportación de concesionario, oferta de mantenimiento y Plan PIVE 8 del Gobierno. Oferta aplicable para clientes particulares que financien a través de Santander Consumer EFC S.A un importe mínimo de 13.000€ a un plazo mínimo de 60 meses. Financiación sujeta a estudio y aprobación de la entidad financiera. Oferta válida hasta 30/06/2015. Modelo visualizado: ix35 Kosmo Tecno. Mantenimiento vinculado a la financiación del vehículo. Consulta las condiciones completas de oferta y de mantenimiento en la red oficial de concesionarios Hyundai o en hyundai.es.



EDITOR

REAL AUTOMÓVIL CLUB VASCO NAVARRO
PASEO DE LOS FUEROS, 4.
20005 SAN SEBASTIÁN-DONOSTIA
TEL.: 943 43 08 00 FAX: 943 42 91 50

PRESIDENTE

PEDRO MARTÍNEZ DE ARTOLA

DIRECTOR REVISTA

JUAN IGNACIO VIEDMA

COLABORADORES

MIGUEL ÁNGEL SÁNCHEZ (REDACCIÓN)
SARA SANTOS (FOTOGRAFÍA)
T. RUIZ-GARMENDIA (FOTOGRAFÍA)
ENRICH SORRIBES (MAPAS)

PUBLICIDAD

CHARPOCAR Y DEPARTAMENTO PROPIO

DISEÑO ORIGINAL FERICHE BLACK 2008

MAQUETACIÓN MERITXELL PIQUÉ

FOTOMECÁNICA DIGITAL SCREEN

IMPRESIÓN MCC GRAPHICS

DEPÓSITO LEGAL BI-788-1987

Este ejemplar se entrega gratuitamente a todos los socios del RAC Vasco Navarro. La revista Club no comparte necesariamente las opiniones firmadas por los colaboradores. Prohibida la reproducción literaria o gráfica por el medio que sea, sin la autorización expresa del RACVN.

OFICINAS DEL CLUB:

ÁLAVA-ARABA

MICAELA PORTILLA, 2.
01008 VITORIA-GASTEIZ.
TEL.: 945 14 65 90 FAX: 945 13 47 37

GUIPÚZCOA-GIPUZKOA

FUEROS, 4.
20005 SAN SEBASTIÁN-DONOSTIA.
TEL.: 943 43 08 00 FAX: 943 42 91 50

NAVARRA-NAFARROA

SANCHO EL FUERTE, 29.
31007 PAMPLONA-IRUÑA.
TEL.: 948 26 65 62 FAX: 948 17 68 83

VIZCAYA-BIZKAIA

RODRÍGUEZ ARIAS, 59 BIS.
48013 BILBAO-BILBO.
TEL.: 944 42 58 08 FAX: 944 42 52 56.
HURTADO DE AMÉZAGA, 3. BILBAO-BILBO.
TEL.: 944 10 66 22 FAX: 944 70 25 89

HORARIOS OFICINAS:

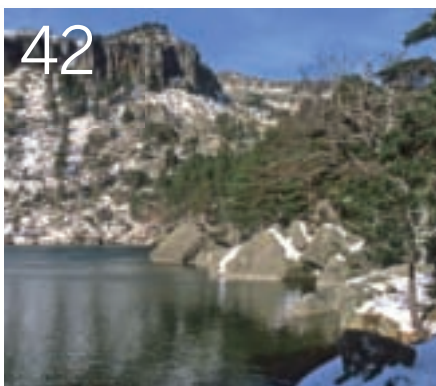
DE ENERO A JULIO, DE LUNES A JUEVES, DE 9.00 H. A 18.30 H. Y LOS VIERNES DE 9.00 H. A 14.30 H. AGOSTO DE LUNES A VIERNES DE 8.30 H. A 14.30 H.



Tiraje de este número:
19.000 ejemplares
(A la espera de confirmación control OJD)

WWW.RACVN.NET

INFORMACIÓN GENERAL
902 34 34 25
ASISTENCIA 24 HORAS
902 106 116



Sumario JUNIO 2015

05 Editorial. Conducid, viajad y disfrutad, pero siempre con seguridad.

Panorama

06 Jorge Arévalo, vicepresidente de Formación Profesional del Gobierno Vasco.

08 Audi Quattro del socio del Club José Antonio Zufiaur.

10 Entrevista a Miguel Garnica, teniente de alcalde y concejal de Promoción Económica y Urbanismo del Ayuntamiento de Vitoria-Gasteiz

Movilidad

12 ¿Se nos está olvidando adelantar? Consejos para un adelantamiento seguro.

16 El sentido de la vista, básico para conducir con seguridad.

18 Las infracciones cometidas en Europa también se pagan.

20 Consejos de conducción: cómo reducir el riesgo sobre la moto.

22 ¿Qué hay detrás de un campeón como Valentino Rossi?

Motor

24 Hyundai en la caravana solidaria del Desierto de los Niños.

26 Renault Espace, ¿monovolumen, familiar o berlina?

28 Citroën C4, la gama de urbanos de Kia, la caja automática EAT6 de Peugeot, Hyundai i30.

30 Opel Karl, Seat Ibiza, Jeep Renegade, Ford Adapta en Bilbao y San Sebastián.

Motor Sport

32 Nuevo éxito del Eco Rallye Vasco Navarro en su séptima edición.

38 Entrevista a Massimo Liverani, ganador de la Copa FIA de Energías Alternativas.

39 Arranca la II Copa RACVN de Tierra.

Viajeros

42 El Algarve, la dulzura del Atlántico: ruta con precio especial para socios RACVN.

46 Camino Soria.

Servicios RACVN

48 Guía de servicios. **50** Nuevos descuentos en el Rincón de Ventajas. **54** Ventajas exclusivas en establecimientos de proximidad. **58** Nueva póliza de salud MAPFRE para socios del Club. **60** Red de talleres Mobil 1™ Service Centre. **62** Baremo de indemnización por accidentes de tráfico. **64** Noticias del Club. **65** Convocatoria de Asamblea General Ordinaria. **66** Ventajas en Clínica Universidad de Navarra.



TU VECINO ~~NO~~ RESPETA LOS HORARIOS PARA HACER OBRAS.

Es fácil que surja un problema laboral, o con tus vecinos, con tu casero, con compañías aéreas, telefónicas o que tengas dudas sobre multas, impuestos... Por eso, **contar con ARAG es la mejor garantía para defender tus derechos**. Tienes **más de 1.000 abogados siempre a tu disposición**. Consúltanos sin límites y, si lo necesitas, tu abogado te defenderá en un juicio sin coste adicional. **DESDE HACE MÁS DE 75 AÑOS, EN ARAG CUIDAMOS DE TUS DERECHOS.**

TU ABOGADO SE LLAMA ARAG
902 34 34 35

CONSULTA EN TU OFICINA HABITUAL RACVN

O EN WWW.RACVN.NET

El blog de ARAG



Conducid, viajad y disfrutad, pero siempre con seguridad



**PEDRO MARTÍNEZ
DE ARTOLA**
PRESIDENTE / LEHENDAKARIA

Llegó el verano y, con él, el momento en el que muchos cogen su vehículo y se disponen a viajar y a disfrutar de las siempre tan ansiadas vacaciones. Sin duda, es el momento ideal (y merecido) para descansar, cambiar de aires, conocer otros lugares y reponer fuerzas.

Las vacaciones de verano son días en los que, por lo general, nos olvidamos de los atascos, de las prisas y de la siempre complicada búsqueda de una plaza de aparcamiento en los alrededores de nuestro lugar de trabajo. Sin embargo, aunque positivo y necesario, el periodo vacacional no está libre de peligros. Muchos de ellos son conocidos y característicos de esta época del año. Desde el Real Automóvil Club Vasco Navarro siempre nos gusta recomendar prudencia, atención y cuidado. El periodo vacacional es para muchos el momento del año en el que más kilómetros se realizan a bordo del vehículo. Tanto así que, en muchas ocasiones, ni el conductor, ni el resto de los ocupantes están acostumbrados. Todos hemos escuchado o pronunciado repetidas veces la famosa pregunta "aitá, ¿cuánto falta para llegar?". Realizamos una gran cantidad de kilómetros por unas carreteras que, al margen de su estado, son en la mayoría de los casos desconocidas para nosotros. En el caso de que las conozcamos, no hemos transitado tanto por ellas y no tenemos el hábito y la rutina de recorrerlas.

Asimismo, durante el recorrido compartimos la carretera con usuarios que se encuentran en una situación similar a la nuestra, por lo que el riesgo se multiplica. Junto a estos siempre aparece el conductor o conductores que parecen haber confundido la carretera con un circuito de competición. ¡Cuidado con ellos!

Para detectar y evitar peligros, no sólo debemos miramos a nosotros mismos, a los demás y a nuestro entorno, sino que también debemos fijarnos en nuestro propio automóvil. ¿Se encuentra en buenas condiciones? En los últimos años, el parque de vehículos ha envejecido considerablemente. Aunque aparentemente poco a poco se va recuperando, gracias a los sucesivos planes PIVE y a la mejoría de la economía, el parque de vehículos todavía sigue estando bastante envejecido. Esto ocasiona que el automóvil de muchos usuarios no esté en perfectas condiciones. ¡Cuidado porque entre ellos puede estar el nuestro!

Un automóvil con muchos años cuenta con más posibilidades de tener alguna avería o problema que pueda amargarnos las vacaciones. Y eso sin contar con que, por norma general, los vehículos "longevos" consumen más y cuentan con menos elementos de seguridad. Con esto quiero animaros a que siempre que viajéis lo hagáis teniendo el coche a punto y en buenas condiciones. Si vuestro automóvil es un automóvil con años, no está de más que lo llevéis al taller para que sea bien revisado y puesto a punto. En el RACVN, queremos que disfrutéis de vuestras vacaciones, pero queremos que lo hagáis con seguridad.

Por último, para los confusos e indecisos, para aquellos que todavía no sabéis a qué lugar ir este verano, en el RACVN hemos editado un guía con los mejores lugares y rutas para recorrer y visitar con vuestro automóvil. Preguntad por ella en nuestras oficinas. ¡Os encantará!

Conducid, viajad y disfrutad, pero siempre con seguridad. Feliz verano

Gidatu, bidaiatu eta gozatu, baina segurtasuna inoiz ez ahaztu

Iritsi da uda, eta, harekin batera, askorentzat ibilgailua hartu eta bidaiatzeko unea ere bai, hainbeste denboran oporrak hartzeko irrikitan egon ondoren. Zalantzarik gabe, une paregabea (eta ondo merezitakoa) da atsedean hartzeko, giroz aldatzeko, beste leku batzuk ezagutzeko eta indarberritzeko. Udako oporretan, oro har, ahaztu egiten gara autoilarez, presaka ibiltzeaz eta lantokiaren inguruan aparkatzeko lekuaren bila ibili behar izateaz. Hala ere, positiboak eta beharrezkoak diren arren, oporrek badituzte zenbait arrisku. Horietako asko jada ezagunak dira, eta urte-saso honen bereizgarri dira. Nolanahi ere, Real Automóvil Club Vasco Navarrori zuhurtasunez, arretaz eta kontuz jokatzeko gomendatzea gustatzen zaio beti.

Jende askorentzat, urte guztian ibilgailuz kilometro gehien egiteko unea da oporretara joateko unea. Ondorioz, askotan, ez gidaria ez gainerako bidaiariak ez dira ohituta egoten. Denok behin eta berriro entzun edo esan dugu esaldi famatu hau: "aita, zenbat falta da iristeko?". Kilometro asko egiten ditugu agian behar bezain ondo ez dauden eta, gehienetan, ezagutzen ez ditugun errepideetatik. Ezagutzen baditugu ere, ez gara hainbeste aldiz igaro haietatik, eta ez dugu haietan ibiltzeko ohitura eta errutinarik.

Era berean, oporretara goazenean gure antzeko egoeran dauden beste erabiltzaile batzuekin batera erabiltzen dugu errepidea, eta, horregatik, handitu egiten da arriskua. Horrekin batera, beti agertzen da errepidea lasterketa-zirkuitu bat dela uste duen gidariren bat. Kontuz ibili horiekin!

Arriskuak detektatu eta saihesteko, ez da nahikoa geure buruari, besteek eta gure inguruneari erparatzea; geure autoari ere arreta eskaini behar diogu. Egoera onean dago? Azken urteotan, ibilgailuen parkea asko zahartu da. Badirudi pixkanaka berritzen ari dela egin diren PIVE planen ondorioz eta ekonomiaren hobekuntzari esker, baina, hala ere, ibilgailuen parkea oraindik nahiko zahar-kiua dago. Horren ondorioz, erabiltzaile askoren autoa ez da behar bezain egoera onean egoten. Adi, gurea izan daiteke eta, haietako bat!

Urte asko dituen auto batek aukera handiago du oporrak hondatuko dizkigun matxura edo arazo bat izateko. Eta, horrez gain, kontuan hartu behar da ibilgailu "urtetsuek" gehiago kontsumitzen dutela eta segurtasun-elementu gutxiago izan ohi dituztela. Beraz, eskatzen dizuegu bidaiatzen duzuean autoa prest eta egoera onean izan dezazuela. Zuen autoak urte asko baditu, komeni da tailerrera eramatea, ondo berrikusi eta doitu dezaten. RACVNeke kideok zuen oporrak gozatzea nahi dugu, baina segurtasunez egin dezazuela nahi dugu.

Azkenik, ezer erabaki gabe zaudetenontzat, uda honetan oraindik nora joango zareten ez dakizue nontzat. RACVNk autoan joateko eta ezagutzeko leku eta ibilbide onenak biltzen dituen gida bat argitaratu du. Eska ezazue gure bulegoetan. Baietz zuen gustukoa izan!

Gidatu, bidaiatu eta gozatu, baina segurtasuna inoiz ez ahaztu.

Ondo ibili udan



“El RACVN transmite seriedad y confianza”

TRAS UNA LARGA CARRERA COMO PROFESOR EN EL INSTITUTO DE FP SUPERIOR POLITÉCNICO EASO, EL SOCIO DEL CLUB **JORGE ARÉVALO** OCUPA HOY EL CARGO DE VICECONSEJERO DE FORMACIÓN PROFESIONAL DEL GOBIERNO VASCO. POR J.I.VIEDMA. FOTOS: SARASANTOS.

Juan I. Viedma. ¿Qué futuro le espera a la formación profesional (FP)?

Jorge Arévalo. Podríamos decir que la FP es, en buena medida, una “gran desconocida”. Sin embargo, el 70% de los puestos de trabajo en la industria, vital para la economía vasca, requiere de un título de FP. Gracias al trabajo realizado por muchas personas durante muchos años tenemos una de las mejores FP del mundo. Hablar de formación profesional es hablar de futuro.

J.I.V. ¿Se implican las empresas a la hora de facilitar prácticas a los alumnos?

J.A. En Euskadi, la FP tiene relación con más de 10.000 empresas y genera muchas posibilidades de empleo. Junto con la Formación en Centros de Trabajo hemos puesto en marcha la Formación Profesional Dual, donde el alumnado está largas estancias en la



CONSEJOS A LOS ESTUDIANTES
PROGRESIVAMENTE AUMENTARÁ EL NIVEL DE EMPLEABILIDAD DE LA FP. AUNQUE SERÁ DISTINTO SEGÚN LA ESPECIALIDAD. POR ELLO, ACONSEJA A LOS ESTUDIANTES QUE CONSULTEN LAS SALIDAS QUE OFRECE CADA ESPECIALIDAD.

empresa para “aprender haciendo”. Con la crisis, el porcentaje de alumnos y alumnas que se quedan después de dicha formación en centros de trabajo ha bajado mucho, pero en una situación normal se quedaba en la empresa más del 70% del alumnado.

J.I.V. Como hijo del expresidente del Club Joaquín Arévalo conoce bien el RACVN. ¿Qué opinión le merece?

M.G. Son muchos años viviendo el RACVN en mi casa por un motivo o por otro. Estoy muy orgulloso de la etapa de mi padre como presidente; creo que hizo muy buen trabajo. A mí, el Club me transmite seriedad y confianza, que son dos de las cosas que más me convencen de una organización eficiente. Siempre que he tenido dudas o problemas, el RACVN me los ha resuelto. **I**

NUEVO FORD C-MAX



Un coche inteligente y con estilo con toda la tecnología y el espacio que necesita tu familia. Y el osito también.

14.390€ o 150€/mes

Entrada 3.785€. Cuota Final 7.234,50€. 37 meses.



Red Ford de Euskadi

Gama Ford C-MAX, consumo medio combinado de 4,1 a 8,2 l/100 km. Emisiones de CO₂ de 105 a 149 g/km.

Nuevo Ford C-MAX Compact Trend+ 1.6 TI-VTC 85CV (kW 63) con Clima automático + Consola con reposabrazos, Llantas de 16" y Luces LED diurnas. La oferta incluye IVA, IEDMT (Impuesto Especial sobre Determinados Medios de Transporte, que varía por Comunidad Autónoma, por lo que se recomienda revisarlo en cada caso), transp., dto. promocional, Aport. Concesión y dto. por financiar con FCE Bank plc S.E. a través de su campaña "Venta a Ford Credit Classic", con permanencia mín. 24 meses. Precio F. 14.389,50€. Entrada 3.785€. Importe total del crédito 10.604,50€. 36 cuotas de 150€/mes. Cuota Final 7.234,50€. Com. Apert. 360,55€. TIN 7,35%. TAE 9,20%. Importe total adeudado 16.780,05€. Sujeto a la aportación del Plan PIVE del Gobierno. Válido en Pen. y Bal. hasta fin de mes. No compatible con otros dtos. El modelo visionado podría no coincidir con el ofertado. ford.es

De una moto de agua a un Audi Quattro

EL SOCIO JOSÉ ANTONIO ZUFIAUR FUE A COMPRAR UNA MOTO DE AGUA, NO LE CONVENCIO Y ACABÓ CON ESTE MÍTICO **AUDI QUATTRO**. POR J.I. VIEDMA. FOTOS: SARA SANTOS.



VEHÍCULO
AUDI QUATTRO
AÑO FABRICACIÓN
1980

MOTOR
5 CILINDROS, 2.2 LITROS
Y 200 CV DE POTENCIA

El mismo José Antonio Zufiaur recuerda el viaje que realizó para comprar una moto de agua que, finalmente, no le convenció. A cambio, encontró en una especie de bodega este Audi Quattro, un mítico modelo de la década de 1980 que descubrió cubierto por todo tipo de excrementos de animales alados. Pese a su aspecto y a que el motor estaba “como muerto”, no se resistió a la tentación y le resultó fácil llegar a un acuerdo. Pero no solo fallaba el exterior y la mecánica: los interiores habían desaparecido. Con mucho tiempo, paciencia e incontables horas de navegación por Internet a la búsqueda de piezas logró encontrar los elementos originales y consiguió reconstruir el coche.

El Audi Quattro de José Antonio es una versión muy especial de la que únicamente se fabricaron 500 unidades (el suyo, es el número 498 de la serie). Las versiones que aparecieron posteriormente ya presentaban cambios en la caja de cambios y otros muchos elementos. Él mismo asegura que “impresiona cómo se ‘agarra’ en agua y lo excelente de su tracción total Quattro”. No hay que olvidar que se trata de un vehículo específico para rallies, lo que define su respuesta y comportamiento. “Disfruto mucho en los rallies de regularidad o en concentraciones. La verdad es que es un coche muy mirado por los que añoran los rallies de antaño”, explica José Antonio con orgullo. ■

DEPÓSITO CON FONDOS SU RENTABILIDAD — A LA CARTA —

El 50% de su
inversión en
un Depósito
a 1 año:

1,30% TAE¹

Y el otro
50% en un
Fondo de
Inversión²

Importe mínimo 24.000 €.

¹ Tipo de Interés: 1,30% nominal anual. Intereses a vencimiento.

² Inversión total inferior a 150.000 €, a elegir entre Crédito Agrícola Mercapatriotismo, FI, registro oficial en la CNMV nº 244 y Crédito Agrícola Selección, FI, registro oficial en la CNMV nº 2988. Inversión total a partir de 150.000 €, a elegir entre Crédito Agrícola Mercapatriotismo, FI, registro oficial en la CNMV nº 244, Crédito Agrícola Mercapatriotismo Euro, FI, registro oficial en la CNMV nº 3239, Crédito Agrícola Selección, FI, registro oficial en la CNMV nº 2988, Crédito Agrícola Bankoia Mixto Internacional, FI, registro oficial en la CNMV nº 4818 y Bankoia Gestión Global, FI, registro oficial en la CNMV nº 1347. En el caso de reembolso, traspaso externo o traspaso interno a un fondo no incluido en la oferta antes del transcurso de un año desde la formalización de la operación, se reducirá la remuneración del depósito, que quedará con una TAE del 0,25% (0,25% Interés Nominal), pudiendo el cliente elegir entre cancelar o mantener el depósito con ese tipo de interés. Los fondos implican ciertos riesgos que dependerán de los activos en los que invierta el patrimonio. Para realizar una correcta elección entre los distintos tipos de fondos, debe tenerse en cuenta la capacidad y el deseo de asumir riesgos por parte del inversor. Por este motivo, antes de suscribir participaciones de un fondo, el inversor debe consultar el folleto informativo y el documento con los Datos Fundamentales para el Inversor, así como el último informe semestral, a disposición del público en nuestra red de oficinas, en www.bankoia.com o en www.cnmv.es. Entidad Depositaria: Bankoia S.A. Entidad Gestora: Crédito Agrícola Mercapatriotismo SGIJC S.A.

 **bankoia**
CRÉDIT AGRICOLE



“Trabajamos para mejorar las expectativas económicas”

EL AYUNTAMIENTO DE VITORIA-GASTEIZ DESTINA ESTE AÑO DOS MILLONES DE EUROS AL APOYO A LA CREACIÓN DE EMPRESAS EN LA CIUDAD, EL FOMENTO DEL ESPÍRITU EMPRENDEDOR, LA INNOVACIÓN Y LA INVERSIÓN, ASÍ COMO EN AYUDAS AL COMERCIO Y LA HOSTELERÍA Y EL IMPULSO A OTRAS ENTIDADES A TRAVÉS DE DISTINTOS CONVENIOS. POR JUAN IGNACIO VIEDMA.

MIGUEL GARNICA AZOFRA (VITORIA-GASTEIZ, 1966)

TENIENTE DE ALCALDE Y CONCEJAL DE PROMOCIÓN ECONÓMICA Y URBANISMO DEL AYUNTAMIENTO DE VITORIA-GASTEIZ

TRAYECTORIA

LICENCIADO EN DERECHO POR LA UNIVERSIDAD DEL PAÍS VASCO. MÁSTER PRÁCTICA JURÍDICA CENTRO DE ESTUDIOS FINANCIEROS (MADRID). EX PRESIDENTE DE AJEBASK (ALAVA). EX PRESIDENTE DE LA COMISIÓN DE CONTROL DE LA CAJA VITAL PORTAVOZ DE VITAL SÍ. CANDIDATURA MÁS VOTADA A ELECCIÓN DE IMPOSITORES CAJA VITAL (2008). MIEMBRO DEL PLENO DE LA CÁMARA DE COMERCIO E INDUSTRIA DE ALAVA.

Juan Ignacio Viedma. En época de crisis, ¿resulta complicado lidiar el Departamento de Promoción Económica?

Miguel Garnica. A pesar de la coyuntura económica, este 2015 destinaremos desde el Ayuntamiento de Vitoria-Gasteiz un total de dos millones de euros, haciendo un esfuerzo muy importante, al apoyo a la creación de empresas en la ciudad, el fomento del espíritu emprendedor, la innovación y la inversión y en ayudas al comercio y la hostelería e impulso a otras entidades a través de distintos convenios. A través del Plan de Apoyo a Personas Emprendedoras, en el primer semestre del pasado año, desde el Ayuntamiento apoyamos la creación de 112 empresas que crearon en torno a 168 puestos de trabajo. Este 2015 y por tercer año consecutivo, hemos puesto en marcha de nuevo este Plan de Apoyo al Emprendi-

miento en Vitoria-Gasteiz con el objetivo de apoyar un año más la creación de un centenar de nuevas empresas en la ciudad.

J.I.V. ¿Qué frentes tiene abiertos en la actualidad y en un futuro próximo?

M.G. Desde Promoción Económica afrontamos este año 2015 de nuevo con las pequeñas empresas, los comercios y locales hosteleros y las personas emprendedoras como nuestras principales prioridades. Por eso abriremos una nueva convocatoria de ayudas para empresas y comercios y hostelería. Por otro lado, el Plan de Apoyo a Personas Emprendedoras ya está en marcha este año 2015 por tercer año consecutivo con otras tres ediciones en las que ofrecemos formación en áreas especializadas para poner en marcha un nuevo negocio, asesoría personalizada, becas y acceso gratuito a espacios donde poder terminar de desarrollar pro-

“El departamento de Promoción ofrece líneas de ayuda a la **creación, innovación y competitividad** de las empresas.”

yectos en espacios que favorecen el ‘coworking’. Asimismo, continuaremos trabajando en el seno del Pacto Verde que promueve el Ayuntamiento de Vitoria-Gasteiz desde el año 2012 y que cuenta ya con un total de 804 empresas adheridas. Se trata de una iniciativa del Ayuntamiento de Vitoria-Gasteiz que surgió en el año Green Capital 2012 y que promueve un pacto entre empresas de la ciudad y del territorio por la sostenibilidad y está concebido como una oportunidad para avanzar en compromisos medioambientales, compartir experiencias y ganar en competitividad. El objetivo de este pacto es avanzar y difundir un modo de consumir, distribuir o producir más eficiente.

J.I.V. ¿Cómo funcionan las ayudas del Ayuntamiento a las pequeñas empresas?

M.G. Sí, desde el Departamento de Promoción Económica ofrecemos distintas líneas de ayudas: ayudas a la creación, innovación y mejora de la competitividad en pequeñas empresas, ayudas a comercios y establecimientos de hostelería, becas para emprender y ayudas para facilitar a las empresas una primera ubicación en espacios compartidos o en centros de empresas. Tenemos que apoyar de manera directa y decidida a nuestras empresas y nuestros comercios y establecimientos hosteleros para que se pongan en marcha más negocios, se genere empleo, se creen más nichos de mercado y consigamos una mayor riqueza en nuestra ciudad. Por eso en 2014, el Ayuntamiento de Vitoria-Gasteiz concedió la mayor cuantía económica en ayudas a empresas, comercios y locales hosteleros: 913.569 euros: 253.990,43 euros en ayudas a pequeñas empresas y 659.578,57 euros en ayudas a comercios y locales hosteleros. Esta cuantía se concedió a un total de 168 pequeñas em-



presas y comercios y locales hosteleros (62 pequeñas empresas y 106 comercios y locales hosteleros).

J.I.V. ¿Cuántas solicitudes recibe el Ayuntamiento y cuántas reciben el visto bueno?

M.G. En el caso de las ayudas a empresas, el año pasado se recibieron 99 solicitudes y se concedieron 62, por valor de 253.990,43 euros, siendo denegadas 37. Y en el caso de las ayudas a comercios y locales hosteleros, el Ayuntamiento recibió 170 solicitudes y fueron concedidas 106 ayudas con un montante total de subvención de 659.578,57 euros. Como decía antes, el año pasado el Ayuntamiento de Vitoria-Gasteiz concedió la mayor cuantía económica en ayudas a empresas, comercios y locales hosteleros.

J.I.V. ¿Cómo valora la VII edición del Eco Rallye RAC Vasco Navarro?

M.G. Desde el Ayuntamiento de Vitoria-Gasteiz hemos apoyado un año más la celebración en nuestra ciudad del Eco Rallye Vasco Navarro, en la que participan vehículos respetuosos con el medio ambiente, lo que va en consonancia con el modelo de nuestra ciudad, que fue reconocida como European Green Capital 2012. ■

PACTO VERDE MIGUEL GARNICA SEÑALA QUE TAMBIÉN TRABAJA EN EL PACTO VERDE. QUE YA CUENTA CON 804 EMPRESAS ADHERIDAS. PROMUEVE UN PACTO POR LA SOSTENIBILIDAD Y ESTÁ CONCEBIDO PARA AVANZAR EN COMPROMISOS MEDIOAMBIENTALES, COMPARTIR EXPERIENCIAS Y GANAR EN COMPETITIVIDAD. SURTIÓ EN 2012. AÑO GREEN CAPITAL.

LA CONDUCCIÓN POR CARRETERA PIDE LOS CINCO SENTIDOS

¿Se nos está olvidando adelantar?

OCTAVIO ORTEGA, EXPERTO EN SEGURIDAD VIAL, RELATA SU EXPERIENCIA PERSONAL TRAS UN VIAJE EN CARRETERA EN EL QUE CONSTATÓ LOS RIESGOS QUE ASUMEN MUCHOS CONDUCTORES A LA HORA DE ADELANTAR.

POR OCTAVIO ORTEGA, EXPERTO EN SEGURIDAD VIAL PONS SEGURIDAD VIAL.



Recientemente he realizado un viaje en coche por carretera. Mi experiencia como motero me suele llevar a huir de las autopistas y autovías para conducir por carreteras convencionales, donde la conducción es más entretenida. El viaje no fue todo lo agradable que podía ser ya que vi en peligro nuestra integridad en varias ocasiones. Y todo porque nos falta experiencia al adelantar. El hecho de que una gran parte de nuestros reco-

rridos conduciendo sean en vías urbanas y en autopistas y autovías hace que vayamos perdiendo práctica. Desde el punto de vista de la normativa, el adelantamiento es la maniobra que está descrita con más detalle y existen varios artículos que lo reglamentan a fondo. En muchas de nuestras carreteras, necesitamos invadir el sentido contrario para adelantar; en cualquier caso, el peligro también lo determina el que nos acercamos desde atrás a otro vehículo que está en

movimiento y cuyo conductor puede que ni siquiera se haya percatado de nuestra presencia. Es la única maniobra en la que se nos anima a aumentar la velocidad. El Reglamento de Circulación especifica que el conductor que adelante llevará su vehículo a una velocidad notoriamente superior a la del vehículo que pretende adelantar. Esta recomendación es especialmente importante en las carreteras convencionales porque al adelantar tendremos que circular

¿QUÉ DEBEMOS TENER EN CUENTA?

- En primer lugar, **planteamos la necesidad de adelantar o no**, porque nos disponemos a realizar la maniobra más compleja como conductores de un vehículo y, por ello, la que puede acarrear consecuencias más graves.
- **¿Es imprescindible en ese momento?** Debemos valorar a fondo, justo en las pocas décimas de segundo de que solemos disponer, si es el instante idóneo para adelantar.
- **¿Tenemos alguna duda?** A la más mínima duda debemos renunciar a llevar a cabo la maniobra. Además, hay que estar atento a los vehículos que llevamos detrás por si tenemos que regresar al lugar en el que estábamos circulando.



Cómo adelantar a ciclistas, peatones o ciclomotores

Cuando pensamos en adelantar, generalmente nos viene a la cabeza hacerlo a un coche y en una carretera convencional, pero nos podemos encontrar con múltiples situaciones, con regulaciones especiales.

La Ley de Seguridad Vial que entró en vigor el mes de mayo de 2014 cambió la distancia lateral de seguridad para adelantar a ciclos, ciclomotores y conjuntos de ellos. Desde ese momento, en cualquier tipo de vía, al adelantar a estos vehículos hay que mantener siempre una distancia mínima de seguridad de 1,5 metros.

Para adelantar a algunos vehículos existe en la legislación una excepción que nos permite hacerlo aunque esté prohibido el adelantamiento. Se trata de vehículos vulnerables, que circulan a poca velocidad y puede resultar peligroso mantenerse detrás de ellos a gran velocidad.

Cuando adelantemos a bicicletas, ciclomotores, peatones, animales y vehículos de tracción animal, si la maniobra puede realizarse sin peligro, se les podrá adelantar con la obligación de separarse tanto de ellos hasta ocupar una parte del carril contiguo.

por el carril destinado al sentido contrario. Vamos a repasar algunos aspectos, no tanto desde el punto de vista normativo si no desde esos aspectos que se nos suelen olvidar.

Antes de adelantar

En primer lugar, siempre debemos mantener con el vehículo que vamos a adelantar nuestra distancia de seguridad, la que nos va a permitir detenernos a tiempo si él disminuyera su velocidad de forma inesperada.

Además, si estamos demasiado cerca no tendremos una buena visión sobre el sentido contrario.

Tendremos en cuenta la velocidad del que circula delante, de los posibles vehículos que se acerquen desde el sentido contrario y nuestra capacidad de aceleración. Hay que tener en cuenta que si un vehículo circula en sentido contrario, nos acercaremos a él a una velocidad que será la suma de nuestras velocidades. Es decir, que si circulamos a



80 km/h y él a 100, nos acercaremos a una velocidad de 180 km/h. No olvidemos nuestra velocidad. En carretera, los turismos y motocicletas tienen permitido superar la velocidad máxima en 20 km/h para adelantar.

¿Por qué está permitido superar este límite? Con el único fin de que el adelantamiento dure el menor tiempo posible. Eso sí, siempre que el vehículo al que vayamos a adelantar no circule ya a la máxima velocidad de la vía. El adelantamiento no puede durar eternamente, por lo que en algunos casos tendremos que recurrir a reducir una marcha para conseguir ese aumento rápido de velocidad.

Mientras nos vamos preparando, tendremos que cerciorarnos de que no lo prohíben ni las señales ni el resto de las circunstancias; por ejemplo, que no nos encontramos en un túnel con un carril por sentido o en las proximidades de una intersección, un paso de peatones o un paso a nivel.

Otra cuestión que se olvida a menudo es comprobar que una vez terminado el adelantamiento vamos a tener sitio para volver a nuestro carril. Para ello, es importante que si no pretendemos adelantar mantengamos una distancia suficiente con el vehículo que circula delante para que si pretenden adelantarnos tengan espacio suficiente para hacerlo. Los vehículos de más de 3.500 kg de masa máxima autorizada, y los vehículos y conjuntos de vehículos que midan más de 10 metros de largo deben mantener una separación mínima de 50 metros.

Y una última cosa antes de empezar... Debemos asegurarnos de que los que circulan cerca no van a iniciar el adelantamiento. Por un lado, el vehículo al que vamos a adelantar no pretende adelantar a otro que circula delante o pretende realizar un giro a la izquierda (recordemos el accidente que ocurrió hace un tiempo cuando un autobús chocó con un tractor al que pretendía

adelantar y el tractor giró a su izquierda). En este caso, no debemos fiarnos únicamente de su señalización. Incluso podemos avisarle con el claxon en carretera o con ráfagas con las largas en ciudad. Y por otro lado, que el que circula detrás no ha empezado a adelantarnos a nosotros.

Durante el adelantamiento

En esta fase de la maniobra, lo más importante es la distancia lateral que debemos mantener con el vehículo adelantado. La normativa indica que cuando se adelante en cualquier vía a bicicletas o ciclomotores o cuando se adelante fuera de poblado a peatones, animales o vehículos de tracción animal se deberá mantener una distancia mínima de un metro y medio. En estos casos, siempre que sea posible hacerlo con seguridad, también tendremos que ocupar el carril contiguo para alejarnos lo más posible de ellos, incluso aunque esté prohibido el adelantamiento. En otras circunstancias, se dejará una separación lateral proporcional a la velocidad y a la anchura y las características de la calzada.

El vehículo adelantado también tiene obligaciones. En primer lugar, no aumentar su velocidad y no dificultar el adelantamiento. Después, se mantendrá lo más cerca posible del borde de la calzada para que la maniobra se realice con seguridad. Por otro lado, debe mantenerse atento por si surgieran circunstancias que hicieran peligroso realizar el adelantamiento. En ese caso debe facilitar que el otro vehículo vuelva a su derecha, manteniendo la velocidad o frenando según las circunstancias.

Después del adelantamiento

Una vez adelantado deberemos mantener la velocidad antes de volver a nuestra derecha, para no obligar al que acabamos de adelantar a frenar para tener que mantener la distancia de seguridad con nosotros. ■

NUEVO PEUGEOT 308 GT

≡ DESPIERTA TU ESPÍRITU GT ≡



DRIVER SPORT PACK

CHASIS REBAJADO

205 cv/151 kw



PEUGEOT RECOMIENDA **TOTAL** Atención al cliente: 902 366 247 - 91 347 22 41

PEUGEOT FINANCIACIÓN

Gama Peugeot 308 GT: Consumo mixto (l/100 km): desde 4 hasta 5,8. Emisiones de CO₂ (g/km): desde 103 hasta 134.

NUEVO PEUGEOT 308 GT

MOTION & EMOTION



PEUGEOT



La vista, básica para la seguridad vial

EL SENTIDO DE LA VISTA ES EL MÁS IMPORTANTE PARA CONDUCIR. LO ES PARA EL CONDUCTOR Y PARA EL RESTO DE USUARIOS. POR TONI VELÁZQUEZ

Parece obvio que si no tenemos la vista en condiciones no podemos conducir, pero no todos los conductores lo aceptan así. Sobreestimamos nuestras facultades y tenemos exceso de confianza, pero hay que ser conscientes de que podemos poner en peligro nuestra seguridad y la de otros usuarios. Aunque el oído juega un papel importante y en algunas circunstancias nos puede llegar a salvar la vida (el ejemplo más claro es un claxon de aviso), hasta el 90% de la información que recibimos cuando conducimos nos llega a través de los ojos. Como es lógico, el problema de la vista es mayor para los que tienen alguna enfermedad asociada a problemas visuales, ya sea directamente (glaucoma, cataratas) o indirectamente (diabetes, hipertensión), que pueden ser tan o más peligrosas. Y desde luego, a mayor edad, el riesgo aumenta considerablemente.

Podemos poner ejemplos de peligro inherente a una mala visión: ver con menor nitidez una señal de tráfico, tener dificultades para ver a larga distancia (incompatible con una conducción eficiente) o problemas de visión lateral (no ver los coches que se mueven por los lados). Todo se complica si las condiciones meteorológicas son adversas y

en conducción nocturna. En estos casos debemos acomodar la pupila –sobre todo, por la noche–, lo que provoca cansancio y añade mayores riesgos.

Autocontrol de la visión

Con la caducidad del permiso de conducir nos vemos obligados a hacer pruebas para la renovación; entre ellas, quizá la más importante sea la de la agudeza visual. Del centro autorizado saldremos con la garantía de que podemos seguir conduciendo en las condiciones requeridas (lentillas, gafas...), pero hasta la siguiente renovación seguramente pasarán años, por lo que en ese período puede haber variaciones. Por eso, además de acudir periódicamente al oculista, a la más mínima duda de nuestra capacidad visual tenemos que tomar las medidas necesarias, por nosotros y por nuestro entorno.

Si necesitamos gafas graduadas, siempre tienen que estar en condiciones: limpias y sin rayadas. Y no olvidemos que la Ley obliga a llevar un par de repuesto en el coche. Aunque no es obligatorio, es muy necesario llevar en el vehículo unas gafas de sol: nos protegerán de los rayos solares y de reflejos. Deben tener un buen filtro, por lo que mejor comprarlas en un lugar acreditado. ■

Operaciones y la DGT

Cada vez es más frecuente operarse de enfermedades de la vista. Entonces, ¿cómo cambia eso respecto al permiso de conducir?

En el permiso está especificada la situación de la vista de cada conductor: si tenemos alguna enfermedad, necesitamos llevar gafas o cualquier otra circunstancia. Pero hoy en día disfunciones visuales como la miopía se solucionan cada vez en más casos y con excelentes resultados. La situación cambia y, por tanto, debemos actualizar nuestro permiso. Tenemos que acudir a Tráfico con el certificado que proporcione el centro médico, en el que se especifique la nueva situación. De todas maneras, no podemos salir de la operación y conducir, sino que la DGT obliga a esperar al menos un mes para volver a ponernos al volante. Además, el permiso tiene una caducidad de un año y entonces decidirán el nuevo período en función de la nueva revisión.



SAL DE LA RUTINA.



ABC  COCHE DEL AÑO EN ESPAÑA 2015

CITROËN C4 CACTUS. EL CROSSOVER CON MÁS COLOR.

Una hoja de cálculo, cuatro "docs", un informe, 3 "ppt", más hojas de cálculo, un planning, tres "docs" y después de 8 horas paseando las pupilas por la pantalla y el papel, tus ojos se miran entre ellos y dicen: ¡¡¡Bastaaaa!!! ¡Inmersión! Y entonces el cuerpo te pide playa, lago o piscina. Y vivir un poco más. Porque justo ese más, es la vida que te define.

MES CACTUS

RESERVA TU PRUEBA 24 HORAS: www.citroen.es

CITROËN C4 CACTUS
PURETECH 82 FEEL EDITION

por **12.900€***

- PANTALLA TÁCTIL DE 7"
- PROTECTORES AIRBUMP®
- CLIMATIZADOR AUTOMÁTICO
- 6 AIRBAGS
- LLANTAS DE ALEACIÓN DE 17"

CRÉATIVE TECHNOLOGIE

   citroen.es

CITROËN prefiere TOTAL *PVP recomendado C4 Cactus PureTech 82 Feel Edition (impuestos, transportes, oferta y Plan PIVE 8 incluidos), para clientes particulares que entreguen un vehículo propiedad del comprador, que financien un capital mínimo de 6.000€ con una permanencia mínima de 36 meses a través de Banque PSA Finance. Oferta válida hasta final de mes en los puntos de venta participantes, en Península y Baleares. PVP recomendado para el cliente que no financie: 14.100. Modelo visualizado igual al presentado. Condiciones en www.citroen.es (1) Citroën Asistencia: consulte condiciones en www.citroen.es Automóviles Citroën España, S.A. c/ Di. Esquedo, 62 · 28007 Madrid. CIF: A82844473

8 AÑOS
CITROËN ASISTENCIA
Asistencia gratuita
en averías y accidentes⁽¹⁾



CONSUMO MIXTO (L/100 KM) / EMISIÓN CO₂ (G/KM): CITROËN C4 CACTUS: 3,1 - 4,7/82 - 107



Las infracciones cometidas en Europa también se pagan

UNA DIRECTIVA ESTABLECE EL **INTERCAMBIO DE DATOS ENTRE PAÍSES COMUNITARIOS** PARA SANCIONAR LAS INFRACCIONES DE TRÁFICO.

Hasta hace apenas unos meses, resultaban impunes las infracciones que cometían los conductores europeos en las carreteras de nuestro país y, por ende, las cometidas por conductores españoles en otros países europeos. La razón de esta impunidad se encontraba en que no existía ningún sistema que permitiera el intercambio de datos entre países y, por ello, resultaba imposible la identificación de los conductores. La única excepción era si eran ‘pillados’ en el momento de la infracción y detenidos por las autoridades correspondientes.

Sin embargo, la Unión Europea promulgó hace cerca de un año una normativa que autorizó el intercambio de datos y, con ello, permitió que las autoridades de tráfico de un país pudieran enviar la sanción al conductor de cualquier otro país de la UE siempre que demostrara que ha cometido una de las ocho tipologías de infracción recogidas por la normativa (ver columna derecha).

Esta normativa fue anulada por el Tribunal de Justicia de la UE por un defecto de forma

pero siguió en vigor mediante una prórroga y recientemente ha sido aprobada de nuevo, incluyendo además a Reino Unido, Irlanda y Dinamarca, que habían quedado fuera de la normativa inicial.

Diferentes normativas

De este modo, siempre que se conduzca por un país de la Unión Europea debe cumplirse la legislación de circulación vigente en cada territorio. Sin embargo, las normas difieren en aspectos tan básicos como los límites de velocidad o las tasas permitidas de alcohol en sangre, y la cuantía de las sanciones asociadas a cada infracción.

Por ello, más que nunca, resulta básico informarse adecuadamente de las normas de tráfico antes de iniciar un viaje por Europa. En este sentido, la DGT recomienda consultar la página web de Transporte de la Comisión Europea, donde se recogen las principales normas de seguridad vial de cada país y puede descargarse una aplicación con esta información. ■

Las ocho infracciones sancionables

La directiva que regula las sanciones de tráfico cometidas por un ciudadano europeo en otro país de la UE establece las ocho infracciones por las que puede ser sancionado:

- Exceso de velocidad.
- Conducción con tasas de alcohol superiores a las reglamentariamente establecidas.
- No utilización de cinturón de seguridad u otros sistemas de retención homologados.
- No detención ante un semáforo en rojo o en el lugar prescrito por un “Stop”.
- Circulación por carril prohibido, circulación indebida por el arcén o por un carril reservado para determinados usuarios.
- Conducción bajo los efectos de estupefacientes, psicotrópicos, estimulantes y otras sustancias de efectos análogos.
- No utilización de casco.
- Utilización antirreglamentaria del teléfono móvil o de cualquier otro dispositivo de comunicación mientras se conduce.

EN ESTE SEGURO, EL ABOGADO VIENE DE SERIE Y EL COCHE DE SUSTITUCIÓN, TAMBIÉN

DAS CONDUCCIÓN + DAS VEHÍCULO DE SUSTITUCIÓN

Soluciones de protección jurídica para particulares

Imagínate conducir así, seguro y tranquilo ante cualquier imprevisto que te pueda surgir. La protección jurídica de DAS es el mejor complemento a tu seguro de auto. Te defiende y reclama tus derechos frente a posibles incidencias legales mientras estás al volante y pone a tu disposición un coche de sustitución en caso de accidente o robo. Si dependes de tu vehículo en el día a día, DAS es tu solución.



Solicita información
en tu oficina **RACVN**
o en el **902 34 34 35**



**TUS DERECHOS
NUESTRO COMPROMISO**

The legal protection insurer of **ERGO**

CONSEJOS DE CONDUCCIÓN

Cómo reducir el riesgo sobre la moto

GANAR SEGURIDAD AL MANILLAR DE UNA MOTO ES SENCILLO SI SE APLICAN UNA SERIE DE NORMAS BÁSICAS Y, SOBRE TODO, SI **EL CONDUCTOR ES CONSCIENTE DE LOS POSIBLES RIESGOS** A LOS QUE SE PUEDE ENFRENTAR. POR FRANCISCO PAZ. DIRECTOR DE PROYECTOS PONS SEGURIDAD VIAL.



Honda

Ciclomotores y motocicletas forman un grupo de vehículos de especial riesgo, debido a que son más inestables, menos visibles y más vulnerables que los turismos. Revisamos cómo afrontar estos riesgos con seguridad.

Más inestables

Las situaciones que en un turismo se solventan con un giro brusco al volante o pegando un frenazo –tomar una

curva con velocidad excesiva o encontrarse con otro vehículo o peatón sin posibilidad de esquivarlo–, en la moto se pueden traducir en una caída inevitable. La solución pasa por no olvidar la importancia de la anticipación, la velocidad adecuada, la gestión de la mirada –la motocicleta se dirige siempre a donde mira el conductor– y la experiencia: las técnicas de frenada de emergencia y trazado de las curvas tienen que estar integradas en el comportamiento del conductor.

Menos visibles

La mayoría de accidentes se producen en ámbito urbano y los motoristas solo son culpables en el 25% de los casos. En la mayoría de accidentes, el otro implicado manifiesta no haber visto a la moto o no haber sabido apreciar su proximidad. Independientemente de la culpa, la peor parte se la llevará el motorista por lo que debe anticiparse a las maniobras del resto de usuarios y asegurarse de ser visible haciendo un buen uso del alumbrado y la luz de fre-

¿PARA QUÉ SIRVEN...?

- **ABS:** impide el bloqueo de las ruedas ante una frenada brusca o por mala adherencia.
- **CBS:** sistema combinado de frenos, que equilibra la frenada delantera y trasera.
- **Control de tracción (DTC):** regula la fuerza que transmite la rueda trasera al acelerar. Puede ser automático o manual.
- **Suspensión activa (DDC):** adapta automáticamente la suspensión a diversas circunstancias de conducción.
- **Asistencia a frenada en curva (MSC):** controla la estabilidad de la moto cuando se frena y acelera en posición inclinada.



Sobre la moto, ver, interpretar, decidir y actuar (V-I-D-A)

Mantener la moto en buen estado, adaptar la conducción a las condiciones de la vía en cada momento y conducir con precaución y anticipación, claves para un viaje seguro.

Antes de subirse a la moto:

- Revisar a fondo el estado de neumáticos y control de su presión, luces, frenos, suspensión, pérdidas de líquidos, etc.
- Repartir el peso del equipaje entre los dos lados de la moto y colocar los elementos más pesados lo más abajo posible.
- Planificar la ruta con descansos frecuentes y evitar puntos negros.
- Adecuar el equipamiento a las condiciones meteorológicas.
- Asegurarse que el conductor está en buen estado de concentración.

Al volante, la norma es V-I-D-A:

- **Ver:** cuanto más lejos mejor. Dirigir la mirada al sentido de dirección y procurar ser visibles por los demás usuarios.
- **Interpretar:** anticiparse al comportamiento de los demás usuarios.
- **Decidir:** optar siempre por la opción menos arriesgada.
- **Actuar:** se necesita espacio para frenar y cambiar la trayectoria por lo que, cuidado con las distancias laterales y frontal.

no (frenando con anticipación), usando prendas y cascos de alta visibilidad, utilizando los intermitentes, evitando los ángulos muertos de los otros vehículos y, sobre todo, no sorprendiendo con cambios bruscos de trayectoria.

Más vulnerables

La carrocería de la moto es el propio conductor por lo que su equipo de protección es la única barrera frente al asfalto o al resto de obstáculos. La

mayoría de accidentes se producen a velocidades inferiores a 50 km/h y es precisamente ahí donde se demuestra la eficacia del casco y del resto de elementos de protección.

Para afrontar con seguridad los riesgos habituales sobre la moto, nada mejor que realizar cursos de especialización y tener en cuenta los sistemas de ayuda en la conducción (MSC, ABS, control de tracción, suspensión electrónica, mapas de motor, etc.) al adquirir una moto. **I**

MUNDIAL DE MOTOCICLISMO

¿Qué hay detrás de Valentino Rossi?

VALENTINO ROSSI, LÍDER DEL MUNDIAL DE MOTO GP AL CIERRE DE ESTA REVISTA, ES MUCHO MÁS QUE UN ÍDOLO DE MASAS. TEXTO Y FOTO: RAFA MARRODÁN.



Hay mucho más. Hay un soplo de aire fresco que anima a seguir adelante a mucha gente, a levantarse y caminar, a ilusionarse por vivir luchando. Porque Rossi es mucho más que un piloto de leyenda, ganador de incontables batallas, nueve veces Campeón del Mundo y, quién sabe, capaz de destronar a Márquez.

Con su ejemplo, muchas personas –especialmente jóvenes, muy jóvenes– aprenden a buscar ese lado amable de una vida que, en muchos casos, les ha dado la espalda. Y es que Valentino Rossi y su Fan Club realizan una labor impresionante, siempre discreta y poco conocida para esos millones de fans que le adoran y siguen hasta el último confín del planeta, apoyando a otros fans aquejados de enfermedades o discapacidades severas –entre otras actividades– para

darles fuerza, pasión y espíritu de lucha. Siempre se quedan con algo personal del piloto, usado en sus carreras, y la felicidad en el rostro. Como el caso de la niña que, siempre en silla de ruedas, le recibió digna y como pudo en pie, aferrada al marco de su puerta pero con una sonrisa capaz de iluminar toda una ciudad. Y, cómo no, ¡¡si acababa de llegar “su Doctor”!! ¿Pensábais que teníais suficientes motivos para adorar a este hombre? Pues sí, había más.

He de reconocer que muchas de estas actividades me eran desconocidas. Ha sido mi buen amigo y magnífico periodista Manuel Pecino Conciencia quien, generoso él, nos las cuenta en un artículo que me hizo saltar las lágrimas y que publicamos en el próximo número de One Percent Magazine (Apple Store). ¡Gracias VR46! ¡Gracias Manu! ■

LÍDER DEL MUNDIAL

AL CIERRE DE ESTA EDICIÓN DE LA REVISTA, DESPUÉS DEL GP DE ITALIA, ROSSI SE MANTIENE COMO LÍDER DE UN MUNDIAL DE MOTO GP EN EL QUE YA NO ARRASA MÁRQUEZ.

UN MOTERO NUNCA DEJA TIRADA A SU MOTO

Con las coberturas de Asistencia en viaje de **Caser Moto**, pase lo que pase, nunca te quedarás tirado... ni la dejarás tirada.



REGALO EXCLUSIVO PARA SOCIOS
KIT ANTIRROBO PERMANENT PROTECT*

CASER MOTO
Un seguro muy motero.



Caser
SEGUROS

Seguros de tu confianza

Póliza contratada con CASER, Caja de Seguros Reunidos, Compañía de Seguros y Reaseguros, S.A. - Av. de Burgos, 109 - 28050 Madrid. Registro Mercantil de Madrid - Tomo 2245 - Folio 179 - Hoja M-39662 - CIF: A28013050.
Póliza mediada por CAR CORREDURIA DE SEGUROS, S.L. CIF: B20168464. Nº de Autorización de la DGS: J0741. *Oferta aplicable a pólizas de Caser Moto contratadas antes del 31/07/2015.

Promoción válida para motocicletas Custom, Trail, Naked, Deportivas y Turismos. Quedan excluidas motos de campo, scooter y megascooter.

Una vez contratada la póliza, para recibir el regalo del Kit Antirrobo de Permanent Protect deberá darse de alta en la web www.permanentprotect.es y seguir las instrucciones indicadas.

CASI 800 REVISIONES OCULARES A PERSONAS DESFAVORECIDAS

Hyundai, solidaria con el Desierto de los Niños

UN AÑO MÁS, EN SU UNDÉCIMA EDICIÓN, HYUNDAI MUESTRA SU ASPECTO MÁS SOLIDARIO CON ESTA CARAVANA QUE TIENE A LOS NIÑOS COMO PROTAGONISTAS EN TODOS LOS SENTIDOS. **HYUNDAI, EN COLABORACIÓN CON LA ASOCIACIÓN LOCAL, LLEVA UN CAMIÓN CARGADO DE SOLIDARIDAD.** POR REDACCIÓN RACVN.



La llegada de la caravana, encabezada por los Hyundai 4x4 y la Hi Travel de la organización y por el camión solidario de Aquarius, es siempre una fiesta, en la que los protagonistas son los niños, ya que son ellos los que se encargan de entregar el material de un camión que una vez más iba cargado hasta el techo. La primera cita solidaria era en Fezzou, lugar que la caravana ya visitó hace dos años y donde las acciones se coordinan con su activa

asociación local. Al día siguiente, la parada era doble. Primero, Ouzina, donde se inauguraba el Centro Multifunción que la Asociación Desierto Niños ha construido y cuya primera piedra se colocó en 2010. Inaugurado el centro, toda la caravana se volvía a poner en marcha para visitar la pequeña población de El Begga, donde se repartió parte del material. Además, se visitaron las conocidas como “cuevas del Tiburón”, agujeros excavados casi a mano en un estrato de arenisca cercano a

la localidad. Los habitantes encuentran dientes de animales prehistóricos que venden a los turistas y que son su principal medio de subsistencia. Los niños que acompañan a la expedición pudieron comprobar de primera mano las difíciles condiciones de trabajo para buscar unos “recuerdos” que luego pueden comprar por pocos euros. La parada en Erfoud se realizó en la escuela que la Asociación tiene en esa localidad para niños con deficiencias mentales y que lleva funcio-

1. HASTA 184 PERSONAS

PARTICIPARON EN ESTA EDICIÓN DEL DESIERTO DE LOS NIÑOS.

2 Y 3. CERCA DE 2.145 KMS EN MARRUECOS

500 DE LOS CUALES FUERON EN PISTAS Y DUNAS. NINGÚN PROBLEMA CON LOS VEHÍCULOS DE HYUNDAI.

4. PRIMERA PIEDRA

UNO DE LOS MOMENTOS MÁS EMOCIONANTES FUE LA COLOCACIÓN DE LA PRIMERA PIEDRA DE UNA NUEVA SEDE PATROCINADA POR LA CARAVANA.



Para amantes del desierto

Hace once años, unos amantes del desierto y de la conducción todoterreno decidieron empezar a organizar un viaje en grupo al sur de Marruecos, que tendría lugar cada Semana Santa. Desde entonces, el Desierto de los Niños no ha dejado de crecer.



Familias que repiten

Algunas familias han llegado incluso a participar en todas y cada una de sus ediciones. ¿Familias? Sí, porque lo original de este viaje es que está pensado para que pueda hacerse con la pareja y los hijos, siempre que se disponga de un coche con tracción total y mínimamente en condiciones para afrontar 3.500 km por carreteras, pistas y hasta algunas dunas.

nando desde finales de 2014. Como colofón, se visitó el pueblo de Tamaarkite, en una emotiva ceremonia en la que los niños recibieron con carteles de bienvenida a la caravana del Desierto de los Niños.

Vehículos a prueba de todo

Para llegar a estas localidades, los coches que componen la expedición han tenido que cruzar ríos, atravesar la cadena montañosa del Atlas, enfrentarse a las pedregosas pistas del

desierto o rodar por arenales, en los que una vez más los Hyundai que encabezan la expedición se han mostrado muy efectivos y robustos. En esta 11ª edición, 22 de los 56 vehículos de la caravana eran Hyundai, estando representada toda su gama de vehículos 4x4: Grand Santa Fe, Santa Fe e iX35, que el año próximo será sustituido por el nuevo Tucson, que se pone a la venta a finales de este año y que será la estrella de la edición 2016 del Desierto de los Niños. ■

RENAULT ESPACE

¿Monovolumen, familiar, berlina?

NO ERA FÁCIL CREAR UN COCHE CON ASPECTO GENERAL DE SUV PERO QUE MANTUVIERA LA ESENCIA Y LA PRACTICIDAD DE UN MONOVOLUMEN. ADEMÁS, CON EL ESPACE, RENAULT CONSIGUE CODEARSE CON LAS MARCAS DE MAYOR PRESTIGIO DEL MUNDO. POR JUAN I. VIEDMA.



En el nuevo Espace se aprecia enseguida la calidad tanto en el refinamiento exterior e interior del vehículo como en las excelentes maneras al rodar por carretera. El confort a bordo es excelente, además, por la calidad y ergonomía de los asientos, la insonorización del habitáculo y la 'pisada' de enorme empaque en todo tipo de vías, pero especialmente en las rápidas. El diseño del salpicadero presenta su rasgo más llamativo en el aspecto flo-

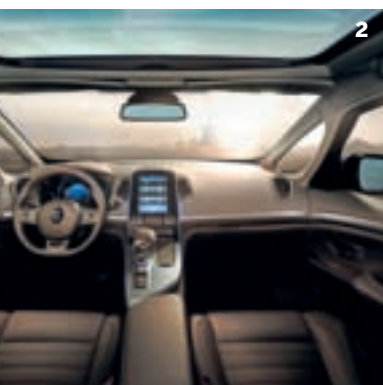
tante de la consola central donde se sitúa la palanca del cambio automático. La consola tiene una inspiración inequívocamente aeronáutica y un atractivo fuera de duda. La modularidad era un aspecto que se debía preservar entre los principales activos del Espace, y en este terreno merece destacarse el nuevo sistema One-Touch, que permite abatir todos los asientos traseros: los tres de la segunda fila y, si hubiera, los dos de la tercera. Ya desde la pantalla central del salpicadero, en

forma de tableta, la R-Link 2, ya desde unos botones alojados en el maletero.

Gama de motores

La gama se compone de dos motores diésel (dCi) 1.6, con potencias de 130 y 160 CV, y un nuevo propulsor de gasolina (TCe), también 1.6, que rinde 200 CV. El primero va asociado a una caja de cambios manual de seis velocidades; el segundo, a una automática de seis marchas; y el último, a una automática de siete.

1. IMAGEN CONTUNDENTE Y MODERNA SE MIRE POR DONDE SE MIRE. **2. INTERIOR** OFRECE TODO AQUELLO QUE PUEDA NECESITAR EL CONDUCTOR MÁS EXIGENTE. **3. MEZCLA DE CONCEPTOS** COMBINA UN DISEÑO DE SUV Y DE MONOVOLUMEN CLÁSICO. POR ALGO FUE EL PRECURSOR EN NUESTRO PAÍS DE ESTE SEGMENTO. **4. COMPORTAMIENTO** ES EXCEPCIONAL EN CARRETERAS DE CUALQUIER TIPO.



MUY BIEN CONECTADOS

Gran pantalla multimedia moderna

Los sistemas de interconexión son cada vez más importantes en los vehículos modernos. El llamado "infoentretenimiento" ha pasado a ser una de las preferencias de los compradores; en muchos casos, al mismo nivel que la seguridad .

En la consola central destaca la gran pantalla multimedia vertical de 8,7 pulgadas, que funciona con la segunda generación del sistema R-Link de Renault e integra todas las funciones de infoentretenimiento (navegación, sonido...) y elementos de personalización del Espace (modos de conducción, climatizador...). Desde esta gran pantalla puede controlarse todo lo necesario del vehículo. Se trata, sin duda, de una de las facetas que, parece, importan más a los actuales usuarios de automóviles. Porque un coche completo que se precie debe contar con este tipo de sistemas para hacer la 'vida' a bordo más agradable a los conductores pero también a los pasajeros. Cómo es lógico, el Renault Espace ofrece lo mejor en este aspecto y no dejará a nadie indiferente.

En cuestión de seguridad, el nuevo Espace puede equipar sistemas de velocidad adaptativa, que funciona a partir de 40 km/h, de alerta de cambio de carril, de reconocimiento de señales y de distancia de seguridad con aviso acústico. Además, el Pack City integra el sistema de aparcamiento inteligente y el cierre eléctrico del portón.

La segunda generación del sistema R-Link, que adopta la forma de una tableta de 9 pulgadas, agrupa

seis funciones principales del vehículo y es completamente configurable a gusto del usuario. Una de sus 'tareas' se engloba en el sistema Multi-Sense, por el que el conductor puede elegir entre cinco parámetros que afectan tanto al confort como a la dinámica. Cuenta con cuatro perfiles predeterminados (Eco, Neutral, Comfort y Sport) y uno personalizable, según los deseos de quien lo utiliza. La gama parte de los 29.350 euros. **I**



El Citroën C4 estrena nueva identidad

LA PANTALLA MULTIMEDIA, DE 7 PULGADAS, ES AHORA TÁCTIL

En el exterior, los faros se han modernizado –los delanteros son de luz diurna LED y los traseros, de efecto 3D–, las líneas se suavizan y encontramos elementos cromados. El interior apenas varía, pero la pantalla multimedia de 7 pulgadas es ahora táctil. Los mandos se han reordenado y su utilización es muy sencilla. La gama de motores sí presenta nuevas incorporaciones para cumplir con las normas anticontaminación; en especial, los tres cilindros gasolina Puretech y los BlueHDI diésel. Los primeros consiguen hasta un 25% menos de consumo. Se trata de un 1.2 litros de 110 y 130 CV, este último con caja automática de seis velocidades EAT6. El BlueHDI diésel es un 1.6 de 100 CV, con y sin Start&Stop, y 120 CV con parada y arranque automáticos y caja manual de seis velocidades (de cinco marchas en el BlueHDI de 100 CV). Precio desde 13.900 euros.



EAT6, la nueva caja automática de Peugeot

MAYOR FIABILIDAD Y EFICIENCIA

Junto con la especialista japonesa Aisin AW, el grupo PSA ha desarrollado una nueva transmisión automática con convertidor de par, bautizada como "EAT6" y que cuenta con un convertidor hidráulico más rápido y eficaz. La nueva caja EAT6 eleva la velocidad de los cambios en un 40%, reduciendo al mismo tiempo los consumos y las emisiones contaminantes. Y la diferencia de precio entre un Peugeot 308 manual y otro automático EAT6 es de sólo 1.200 euros, frente a los 2.000–3.000 euros de diferencia en otras marcas.



Kia actualiza su gama de urbanos

AMBICIOSA RENOVACIÓN DE LOS MODELOS PICANTO, RIO Y VENGA

Nuevos argumentos y mejoras en todos los apartados aparecen en la actualización que el fabricante coreano ha realizado de sus modelos más urbanos: Picanto, Rio y Venga. El Picanto, con carrocería de tres y cinco puertas, varía su estética –paragolpes y parrilla– y añade equipamientos interesantes. Ofrece cuatro acabados que se combinan con

los motores 1.0 y el nuevo 1.2 CVT de 84 CV. Su precio empieza a partir de los 7.501 euros. El Rio también cambia su estética y mejora de manera muy interesante su nivel de equipamiento. Ofrece, además, un motor de gasolina de 84 CV y un diésel de 75 CV. El Venga, además del cambio de imagen, estrena en su interior una pantalla táctil de 7 pulgadas con multitud de funciones.



Rejuvenecido Hyundai i30

CAMBIOS ESTÉTICOS Y DE MOTORES

Hyundai pone en liza el 'restyling' del i30 para adaptarlo a su nueva estética y, de paso, adaptar sus motores a la normativa de emisiones Euro6. Los cambios se centran en el frontal, con una nueva parrilla hexagonal. Estrena un motor GDi de 186 CV, con una sensación de confort y seguridad notable. También estrena un cambio DCT. El habitáculo posee numerosos detalles de serie: asientos deportivos, volante de cuero, palanca de cambios deportiva... El nuevo Hyundai i30 está disponible desde 17.000 euros.

“¿Qué hago si una compañía de seguros no me paga los perjuicios que he tenido?”

- Defensa penal
- Reclamación de daños
 - Corporales
 - Materiales
- Adelanto de indemnizaciones
- Peritaje y defensa suplementaria de RC

DISFRUTA DE LA PROTECCION JURIDICA MAS EXTENSA

“Quiero un abogado que me asesore eficazmente en caso de impagados, despidos o separación matrimonial”

- Asistencia Legal telefónica, online y presencial
- Reclamación por indemnización de contratos
- Defensa laboral
- Vivienda habitual



SAN SEBASTIAN
Paseo de los Fueros 4
20005 SAN SEBASTIAN
Tel.: 943 430 800
Fax: 943 429 150

PAMPLONA
Avda Sancho
"El Fuerte" 29
31007 PAMPLONA
Tel.: 948 266 562
Fax: 948 176 883

VITORIA
C/ Micaela Portilla 2
01008 VITORIA
Tel.: 945 146 590
Fax: 945 134 737

BILBAO
C/ Rodríguez Arlas 59 bis
48013 BILBAO
Tel.: 944 425 808
Fax: 944 425 256

BILBAO
C/ Hurtado de
Amezaga 3
48008 BILBAO
Tel.: 944 106 622
Fax: 944 702 589





Opel Karl, compacto y muy habitable.

ESPACIO INTERIOR Y PRECIO AJUSTADO SON ALGUNAS DE SUS VIRTUDES*

El Opel Karl es un pequeño pero espacioso urbano, de 3,68 metros, cinco puertas y espacio para cinco personas. Se puede equipar con numerosas tecnologías de seguridad, confort y multimedia, sin rival en el segmento. Incorpora motores como el nuevo 1.0 ECOTEC de 75 CV, gasolina de 3 cilindros. En seguridad, aparte del ESP y ABS, puede equipar avanzados dispositivos como el aviso por cambio involuntario de carril. Se puede conectar con el sistema multimedia IntelliLink que se integra con los dispositivos de Apple iOS y Android. Llega en verano por menos de 10.000 euros.



Jeep Renegade, para todos los públicos

CUBRE TODAS LAS NECESIDADES

El SUV compacto Jeep Renegade (4,23 metros) amplía su gama con dos importantes novedades. Cuenta con variantes 4x2 o 4x4, con cajas manuales o automáticas de hasta nueve velocidades, y por supuesto motores diésel y gasolina. De cubrir las necesidades del cliente más 'enganchado' se encargará el nuevo Jeep Renegade Trailhawk (desde 33.000 euros). Por su parte, el G4MECHANGER (23.150 euros) se convierte en la opción más económica entre las versiones con tracción integral.

Seat Ibiza, más personalizado y moderno

LA DIFERENCIA ESTÁ EN EL INFOENTRETENIMIENTO

El nuevo Ibiza presenta ligeros cambios estéticos, por dentro y por fuera, e importantes novedades en cuanto a personalización, motores y tecnología. Llega a finales de verano y las tres carrocerías incorporan nuevos faros LED de marcha diurna, o llantas de nuevo diseño en 16 o 17 pulgadas. En el interior hay cambios que afectan al volante y a los difusores de aire, aunque la novedad más importante es el sistemas de infoentretenimiento y conectividad. Algunos ejemplos son la nueva pantalla táctil integrada en el tablero, de hasta 6,5", Bluetooth, audio streaming, navegación y la posibilidad de tener "full link", sistema que garantiza la máxima conectividad y compatibilidad con todo tipo de smart-

phones. Asimismo, ofrece el sistema "Mirror link", que permite ver a través de la pantalla integrada el contenido del teléfono. Estrena motores de nueva generación, gasolina y diésel. El de acceso a la gama es un 1.0 litros tricilíndrico de 75 CV-



Ford Adapta pasó por Bilbao y San Sebastián

PROGRAMA DE COCHES ADAPTADOS

Ford España, su red de concesionarios y Fundación ONCE presentaron en Bilbao y San Sebastián el programa Ford Adapta, que en 2015 recorrerá 15 ciudades españolas para facilitar la prueba de un coche adaptado a personas con discapacidad. José Manuel Machado, presidente de Ford España recalcó que el objetivo es "lograr la igualdad de oportunidades en el transporte". En esta nueva edición, Ford atiende a las personas con discapacidad a través de este programa de extensión de cobertura que ofrece un servicio gratuito de cinco años de ayuda y asesoramiento en diferentes materias.

VIVE LA VIDA SIN GAFAS NI LENTILLAS



PROMOCIÓN EXCLUSIVA

para socios
y familiares directos de

RACVN
Real Automóvil Club
Vasco Navarro



SOLICITA YA TU 1ª CONSULTA PREOPERATORIA

SÓLO HASTA EL 31 DE AGOSTO

795€
POR OJO

+ CONSULTA
PREOPERATORIA
GRATUITA

Bilbao • San Sebastián • Vitoria • Pamplona • 902 130 100
TARIFAS Y PROMOCIÓN VÁLIDAS SÓLO EN EL PAÍS VASCO Y NAVARRA

clinicabaviera.com



CLINICA
BAVIERA

VII ECO RALLYE VASCO NAVARRO - VITORIA GASTEIZ

RACVN y Vitoria-Gasteiz apuestan por la sostenibilidad

EL RACVN Y EL AYUNTAMIENTO DE VITORIA-GASTEIZ SUMAN ESFUERZOS, POR SEXTO AÑO CONSECUTIVO, EN FAVOR DE LA MOVILIDAD SOSTENIBLE CON EL VII ECORALLYE. **VALEDERO PARA LA COPA FIA DE ENERGÍAS ALTERNATIVAS** Y, POR PRIMERA VEZ, PARA LA I COPA DE ESPAÑA DE ENERGÍAS ALTERNATIVAS, ORGANIZADA POR LA REAL FEDERACIÓN ESPAÑOLA DE AUTOMOVILISMO. POR REDACCIÓN RACVN. FOTOS: JOSU URIBE.

Todos los años, a finales del mes de mayo, la ciudad de Vitoria-Gasteiz acoge dos jornadas de automovilismo que poco tienen que ver con las carreras usuales. Se trata del Ecorallye Vasco Navarro de Energías Alternativas, copa puesta en marcha por la Federation International d'Automobile (FIA) y que cuenta con distintas pruebas por toda Europa. No se trata de ver los vehículos más espectaculares del mundo –aunque el BMW i8 lo sea–, sino de los modelos que menos contaminan y que ofrecen una ya muy adelantada tecnología para emitir el mínimo de gases nocivos a la atmósfera. En esta prueba se prima la regularidad y los consumos, todo ello con los modelos más sostenibles que existen en el mercado.

El RACVN, pionero

La organización de la prueba por parte del RACVN le hizo pionero en este tipo de evento al ser el primero que lo hizo en España, allá por 2008 en Bilbao. Fue una apuesta muy importante, hasta el extremo de contar con el reconocimiento y respeto de las entidades del mundo automovilístico mundial. Tanto es así, que es la única que se celebra en nuestro país y una de las doce de todo el mundo. Además, en esta edición también es valedera para >







> la I Copa de España de Energías Alternativas, recientemente creada por la Real Federación Española de Automovilismo (RFDEA), que en su primera edición cuenta con cinco pruebas.

Cerca de 30 participantes

Un total de 29 vehículos se inscribieron a la prueba con participantes provenientes de diferentes comunidades autónomas españolas, además de pilotos franceses o italianos, que destacaron lo impecable de la organización, algo que también señalaron los diferentes representantes de la FIA y de la RFEDA.

Como ya viene siendo habitual en esta prueba, el Ayuntamiento de Vitoria-Gasteiz volvió a ser el principal patrocinador poniendo, entre otras cosas, las instalaciones del Iradier Arena para que fuera el centro neurálgico de la prueba pues fue donde tuvieron lugar las verificaciones técnicas, salida y meta. También hay que señalar al Ayuntamiento de Durango o al Circuito de Navarra (Los Arcos), donde tuvo lugar uno de los tramos controlados de la prueba.

Si en la edición del año pasado una ligera lluvia acompañó a los participantes, en esta edición de 2015 el sol apa-

reció con firmeza haciendo más agradable el recorrido, muy técnico y con zonas de extraordinaria belleza, por diversas carreteras del País Vasco y Navarra.

Como es habitual, el VII Rallye Vasco Navarro se dividió en dos jornadas, el viernes 29 y el sábado 30 de mayo, y dos competiciones diferentes según las características de los vehículos participantes. Por un lado estaban los modelos totalmente eléctricos -categoría IIIA- que recorrieron un total de 271,14 kilómetros (124,98 de tramos controlados), lo que supuso el 46,09 por ciento del total. Por otro lado esta-



DOBLE PÁGINA ANTERIOR

ESPECTACULAR IMAGEN DEL BMW 18 DEL EQUIPO DE LA RFEDA, PILOTADO POR FERNANDO ÁLVAREZ. **1. AGUSTÍN PAYÁ Y ALBERT SÁNCHEZ** DEL EQUIPO MERCEDES QUADIS ECOTEAM, SEGUNDOS EN LA CATEGORÍA III A. **2. ENEKO CONDE Y JAGOBA GARASA** GANADORES DE LA CATEGORÍA DE ENERGÍAS FÓSILES CON UN KIA RIO 1.2 CVVT. **3. JESÚS ECHAVE Y JUAN ANTONIO DELGADO**, GANADORES DE LA CATEGORÍA III A EN EL CIRCUITO DE NAVARRA CON SU KIA SOUL EV. **4. IRADIER ARENA** PUNTO DE CONCENTRACIÓN DE LOS PARTICIPANTES ANTES DE LA SALIDA Y DE LAS VERIFICACIONES TÉCNICAS. **5. CARGA DE ELÉCTRICOS** EL 'COMBUSTIBLE' ACTUAL MÁS LIMPIO, HABITUAL DEL ECO RALLYE.



ban los vehículos de las categorías reservadas a modelos alimentados por energías alternativas y energías fósiles –VII-VIII y EF- que realizaron un mayor número de kilómetros dada su mayor autonomía. Así las cosas, recorrieron 523,08 kilómetros totales, de los que 312,56 fueron de tramos controlados, un 59,75 por ciento.

Dura batalla

En esta categoría, unos viejos conocidos de la prueba como Jesús Echave y Juanan Delgado fueron los mejores a bordo de un Kia Soul EV. El resultado final, por la escasa diferencia de pun-

tos, demostró que la pugna por el primer lugar del podio fue muy fuerte durante las dos jornadas de competición. La segunda posición fue para el equipo formado por Agustín Payá y Albert Sánchez (Mercedes Benz E-Call), acabando terceros los hermanos Oscar y Jorge Fernández (Renault Zoe). En cuarta posición terminó el único equipo femenino de la prueba, formado por Cristina Colsa y Virginia Méndez (Nissan Leaf).

Un equipo asiduo a las pruebas de regularidad se llevó el premio en la categoría VII-VIII. Hablamos de Iker Torrontegi-Igor Casado, que fueron los

mejores con su Toyota Yaris HSD cedido por el concesionario de Vizcaya Toyota Japan Car. Les acompañaron en el podio Daniel Mesalles/Marcos Domingo (Mercedes Benz C220 Bluetec) y los hermanos Joan y Gerard Aymench con Toyota Prius Plug-In. Para finalizar, los mejores en la categoría EF (Energías Fósiles) fueron los cántabros Eneko Conde/Jagooba Garasa (Kia Rio 1.2), seguidos del Iñigo Marín/Daniel Vicardo (Seat Toledo 1.2) y José Ángel Ayucar/José Luis Pérez (Volvo V40) del equipo de Don Bosco.

Otra variable por la que se compete en el Eco Rallye consiste en ser el que re-

1. EQUIPO ARABAUTO CONCESIONARIO DE RENAULT EN VITORIA-GASTEIZ, TERCERO ENTRE LOS ELÉCTRICOS, CON EL ZOE DE LOS HERMANOS ÓSCAR Y JORGE FERNÁNDEZ.

2. PAISAJES ESPECTACULARES MUY ALABADOS POR TODOS LOS PARTICIPANTES.

3. REPOSTAJE INICIAL FUNDAMENTAL PARA CONOCER EXACTAMENTE LA CANTIDAD DE COMBUSTIBLE QUE TIENE CADA VEHÍCULO. **4, 5 Y 6. ENTREGA DE PREMIOS** LOS VENCEDORES DE LA CLASIFICACIÓN VII-VIII FUERON IKER TORRONTEGUI E IGOR CASADO (TOYOTA YARIS HSD, FOTO 4), EN LA CATEGORÍA EF SE IMPUSIERON ENEKO CONDE Y JAGOBA CARASA (KIA RIO, FOTO 5). EL TRIUNFO EN LA CATEGORÍA IIIA FUE PARA LA PAREJA FORMADA POR JESÚS ECHAVE Y JUANAN DELGADO (KIA SOUL EV, FOTO 6). LOS REPRESENTANTES DEL CLUB FUERON EL DIRECTIVO ANTXON GALIANA Y LA RESPONSABLE DE LA OFICINA DEL CLUB EN VITORIA-GASTEIZ, LEIRE VERDES.

> alicé una conducción más ecológica, es decir, ser el equipo con menos consumo.

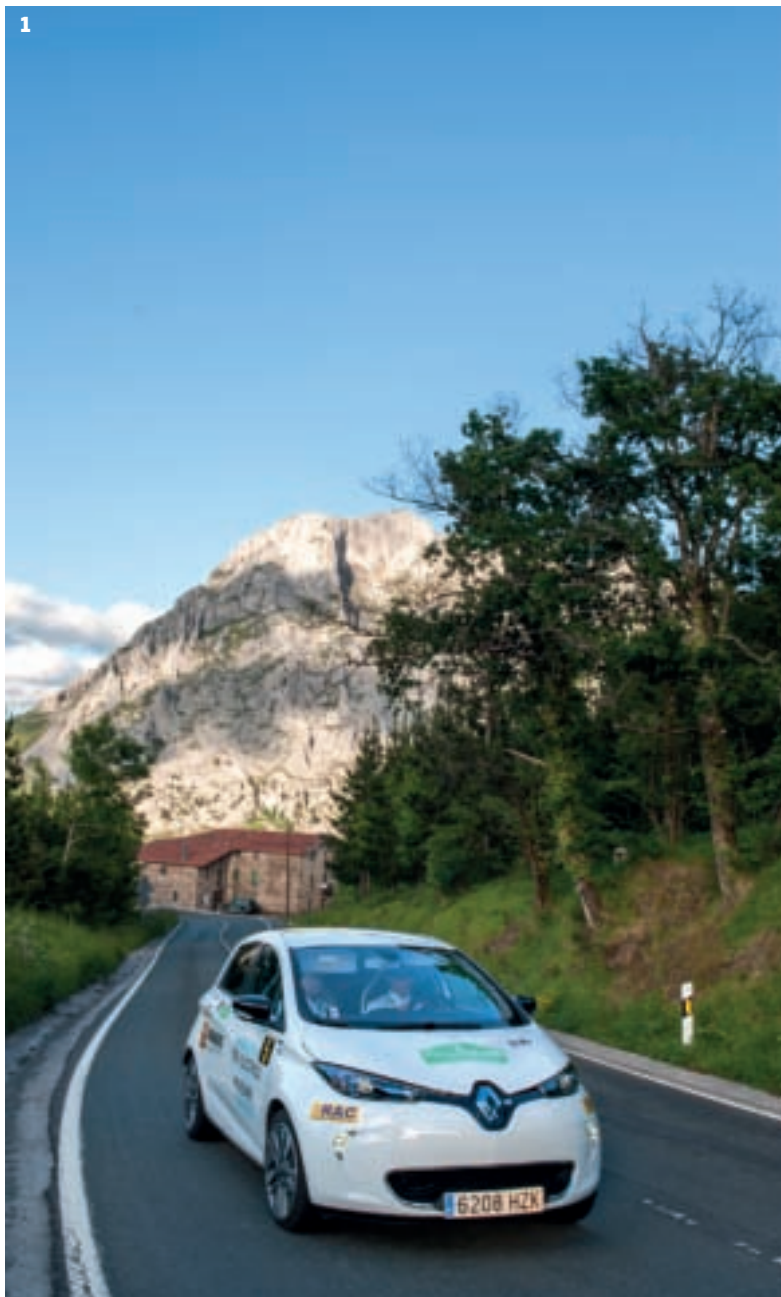
Clasificación final por consumos

En esta clasificación, se clasificaron primeros en la categoría EF (combustibles fósiles), los guipuzcoanos Fernando Mansilla y Xabier Oskoz del equipo Auto Suecia Don Bosco, con un Volvo V40.

En el caso de la clasificación de vehículos híbridos y movidos por energías alternativas (categoría VII- VIII), los más eficientes fueron Artur Prusak y Thierry Benchetrit con su Toyota Prius III Plug-In. Por último, en el caso de los vehículos eléctricos (categoría III-A), la victoria fue para los también vencedores en la categoría de regularidad, los alaveses Jesús Echave y Juan Antonio Delgado, con su Kia Soul EV.

Satisfacción general de los participantes

En la siempre animada entrega de premios se comentó, por parte de los participantes, que la prueba había sido muy bonita- paisajes espectaculares- y muy dura, por la dificultad que entrañaban la mayoría de los tramos para llevar a buen puerto las medias que imponía la organización. Algo que también indicaron los dos comisarios de la FIA en su breve alocución a los presentes. ■





VALORACIÓN DEL RECORRIDO

La opinión de los ganadores

"El recorrido es muy bonito, quizás el mejor de los que hemos realizado en las últimas carreras. Parecía fácil porque las carreteras son bastantes buenas, pero resultaban complicadas. Urkiola, por ejemplo, era difícil por las líneas continuas o el tráfico, y las del sábado preciosas, carreteras de montaña y de todo tipo. Nos hemos divertido mucho." **Jesús Echave (IIIA), equipo RAC Vasco Navarro**

"El recorrido me ha parecido muy bonito, porque ha tenido de todo: puertos de montaña, llanada, circuito y mucha zona revirada sin referencias de medida en muchos kilómetros, donde creo que han marcado las diferencias del rallye. Hemos acertado en el calibre y hemos puesto tierra de por medio." **Iker Torrontegi (VII-VIII), equipo Toyota Japan Car**



"Es un lujo poder disfrutar de todos los parajes de Euskadi y Navarra con esa mezcla de orografía. Me llevo un bonito recuerdo de Urbasa, sorteando caballos y vacas. El Circuito de Navarra también ha sido muy especial para nosotros ya que nunca habíamos pilotado en uno. Lo más especial, pasar dos veces por Otxandio, el pueblo de mi ama. Esperamos volver a este rallye." **Eneko Conde (EF), equipo Grupo Autogomas**



“El nivel en el País Vasco es muy elevado”

EL PILOTO ITALIANO **MASSIMO LIVERANI** SE HA PROCLAMADO GANADOR DE LA COPA FIA DE ENERGÍAS ALTERNATIVAS CUATRO AÑOS CONSECUTIVOS, DE 2011 A 2014. POR REDACCIÓN RACVN.



MASSIMO LIVERANI
(ROCCA SAN
CASCIANO, 1961)

PILOTO GANADOR DEL CAMPEONATO MUNDIAL DE ENERGÍAS ALTERNATIVAS ENTRE 2011 Y 2014. COMO COPILOTO DE GIULIANO MAZZONI, YA SE HABÍA IMPUESTO EN LOS CAMPEONATOS DE 2007 Y 2008. SIEMPRE LIGADO A LA MARCA ITALIANA FIAT, EN LA ACTUALIDAD CORRE AL VOLANTE DE UN ALFA ROMEO GTV TB.

Hablamos con Massimo Liverani justo antes de iniciarse el tramo controlado del Circuito de Navarra de la séptima edición del Ecorallye RAC Vasco Navarro. Comenta en primer lugar que está encantado de venir a nuestro país pues disfruta mucho de todo lo que envuelve a la prueba –ambiente, paisajes y recorridos complicados–, pero lo pasa mal por lo difícil que se lo ponen el resto de participantes.

RACVN. ¿Cómo le están yendo las cosas?

Massimo Liverani. Esta prueba es muy difícil, seguramente la más complicada de todo el campeonato de Energías Alternativas. Es para especialistas [se refiere a la regularidad], pero para especialistas españoles. Empezamos muy bien, pero luego las cosas se han ido complicando mucho, hemos cometido algún error y eso se paga. Ahora nos vamos a dedicar a disfrutar de todo.

RACVN. ¿Qué opinión tiene de las carreteras por las que pasa el EcoRallye?

M.L. Son unas carreteras con paisajes bellísimos y que tienen, también, mucha difícil-

tad. El tramo de ahora sirve para soltar adrenalina, porque se sube la media de velocidad y hay que ir realmente rápido para cumplirla. Una gozada.

RACVN. ¿Qué le parece el nivel de los participantes españoles en esta prueba?

M.L. El nivel de la regularidad en este país es muy elevado. Conducen muy bien y siguen las medias de velocidad a la décima de segundo aunque el recorrido sea secreto para todos... ‘Molto bravi’.

RACVN. ¿Puede volver a ser campeón por quinta vez consecutiva?

M.L. Este año sigo siendo el campeón, pero será muy difícil repetir. Son ya cuatro años seguidos y cada vez es más complicado. Hay muchas carreras, el nivel es alto y nadie sabe lo que puede pasar.

RACVN. ¿Participará en todas las pruebas que restan del campeonato?

M.L. Posiblemente sí. La próxima es en Italia, Bolzano, después Bulgaria y Grecia. Esperemos no cometer errores y volver a ser campeones. **I**

I RALLYE DE TIERRA CIRCUITO DE NAVARRA

Echave empieza mandando en la Copa RACVN 2015

EL ALAVÉS VÍCTOR ECHAVE, PROCEDENTE DEL MUNDO DEL KARTING, SE IMPONE EN SU PRIMERA PARTICIPACIÓN EN UN RALLYE DE TIERRA, EN LA PRUEBA QUE INAUGURÓ LA SEGUNDA COPA RACVN.



Datos de interés de la prueba



Con un total de 70 pilotos inscritos, el primer Rally Circuito de Navarra de Tierra fue la segunda prueba del Campeonato de España de Rallies de la especialidad e inauguró también la II Copa RACVN de Tierra. Como su nombre indica, la salida de la competición se dio en el Circuito de Navarra, en la localidad de Los Arcos, que esta temporada albergará un total de diez pruebas del mundo del motor de competición, tanto de automovilismo como de motociclismo.

Presalida en Pamplona

El viernes 27 de marzo tuvo lugar la presalida del rally en la plaza del Castillo de Pamplona y el sábado 28 arrancó el primer tramo desde la recta principal del circuito para enlazar directamente con las espectaculares pistas de tierra de alrededor. Sin duda, una

propuesta innovadora que dio un tono diferente a lo que suele ser habitual en este tipo de pruebas. La carrera discurrió en diferentes tramos cronometrados, ubicados en las localidades de Los Arcos, Arróniz y Mués. Entre los participantes destacó la presencia de Nani Roma, ganador del Rally Dakar tanto en motos como en coches.

En la prueba causó sensación el primer puesto logrado por Víctor Echave, ya que se trataba de la primera incursión en una prueba de tierra para un piloto procedente de los karts. El segundo puesto fue para Iñaki Ubiria, de Lesaka, uno de los pilotos que ha decidido seguir aprendiendo en esta difícil especialidad después de su participación en la primera edición de la Copa RACVN. En esta primera prueba salieron siete participantes y solo llegaron cuatro a meta debido a diferentes avatares. ■

Estos son los datos que mejor definen a los aficionados el recorrido del I Rally Circuito de Navarra

Distancia total del recorrido: 218,86 Kms
Número total de tramos cronometrados: 7
Distancia total de tramos cronometrados: 99,79 Kms
Número de Secciones: 4
Número de Etapas: 1
Número de Tramos a reconocer: 3
% Tramos Cronometrados 45,60

CLASIFICACIÓN

1. Víctor Echave.....31,5 pts
2. Iñaki Ubiria.....27 pts
3. Miguel Iraizoz.....22,5 pts
4. Aitor Fernández...18 pts



El Algarve, la dulzura del Atlántico

LLEGA EL BUEN TIEMPO Y EL CUERPO PIDE SOL Y RELAX. SI QUIERES DESCUBRIR **MAGNÍFICAS PLAYAS, PINTORESCOS PUEBLOS MARINEROS, TRANQUILAS CALAS**, FRESCOS VALLES Y UN IMPRESIONANTE PATRIMONIO HISTÓRICO, ACÉRCATE AL ALGARVE. TEXTO Y FOTOS: MYWAY RUTAS EN COCHE.

En el suroeste de la península Ibérica hay una franja litoral de inusitada belleza. En El Algarve encontramos los ingredientes de un viaje en coche inolvidable, diferente al típico a Oporto o Lisboa.

El Guadiana, frontera natural entre España y Portugal, es el punto de partida de esta ruta. Junto a su desembocadura se encuentra **Vila Real de Santo Antonio** y, más al norte, **Castro Marim**, que atrajo a fenicios y árabes. Entre ambas se extiende un magnífico parque natural con humedales donde pueden verse cigüeñas y flamencos. Desde el faro de la playa de Monte Gordo se contempla la desembocadura y si te decides por la playa de São Rafael, podrás decir que te has

bañado en la que para muchos es la mejor playa de Portugal. De arena blanca y aguas cristalinas, está enmarcada por soberbios acantilados.

Callejuelas que rezuman un marcado pasado árabe y una intensa fragancia a jazmín invitan a pasear por **Albufeira**, también con buenas playas. En las inmediaciones se puede visitar la cueva de Xorino y la Capela dos Ossos, en **Alcantariha**, decorado con más de mil calaveras.

La ruta sigue por una franja de verdes prados que se acercan al mar para precipitarse por acantilados rojos y playas de fina arena. Tampoco desmerecen las localidades de esta franja del litoral. En la bella iglesia de San Lorenzo, en **Almancil**, hay un buen ejemplo

1. BELLOS ACANTILADOS EN LA PLAYA DE PINHAO (LAGOS). **2. RINCONES DE ENSUEÑO** EN EL MAR DEL ALGARVE. **3. ALBUFEIRA** CON LA PLAYA EN PRIMER PLANO.

1



3



RECORRIDO POR EL ALGARVE PORTUGUÉS



Ruta 7 noches

ALOJAMIENTO:

- 7 noches en la población de Albufeira en hotel 4 estrellas seleccionado por su calidad y situación. Plazas limitadas.

RESERVAS:

- Disfrute de **un 6% de dto. (exclusivo socio RAC VN)** al realizar la reserva de esta ruta, o la que prefiera, en My Way rutas en coche, el portal para los amantes de viajar en coche: www.mywayrutasencoche.com. Introduzca el código promocional RACVN14 que solicita el sistema al confirmar reserva.

- Con la reserva **recibirá gratuitamente la Guía de la ruta**, con información día a día detallada, recomendaciones, visitas, excursiones y actividades. La guía puede imprimirse y/o descargarse en el móvil o Ipad.

del arte del azulejo, y en **Loulé**, bajo la mirada del Monte Figo, se pueden contemplar los restos de un antiguo castillo árabe y comprar artesanía.

Entre **Quarteira** y **Vilamoura** se pueden visitar las ruinas romanas do Cerro da Vila, antiguo núcleo residencial junto al puerto con balneario y fábrica de salazón de pescados.

Faro, capital del Algarve

Faro invita a pasear y sentarse en una terraza para disfrutar de la gastronomía local. Casas de piedra enclavadas presiden un centro histórico de trazo medieval al que se accede por el monumental Arco da Vila. La mayoría de edificios son del siglo XVIII, pues Faro sufrió un gran terremoto en 1755. La catedral, por ejemplo, es del siglo XIII pero fue reconstruida en el XVIII, por lo que presenta elementos góticos, renacentistas y barrocos. Imprescindible visitar el convento de Ntra Señora de la Asunción, con un museo arqueológico que custodia el valioso mosaico del Océano. En 60 km de costa, entre las playas de Garrão y Manta Rota, se extiende otro gran hume->

ARQUITECTURA

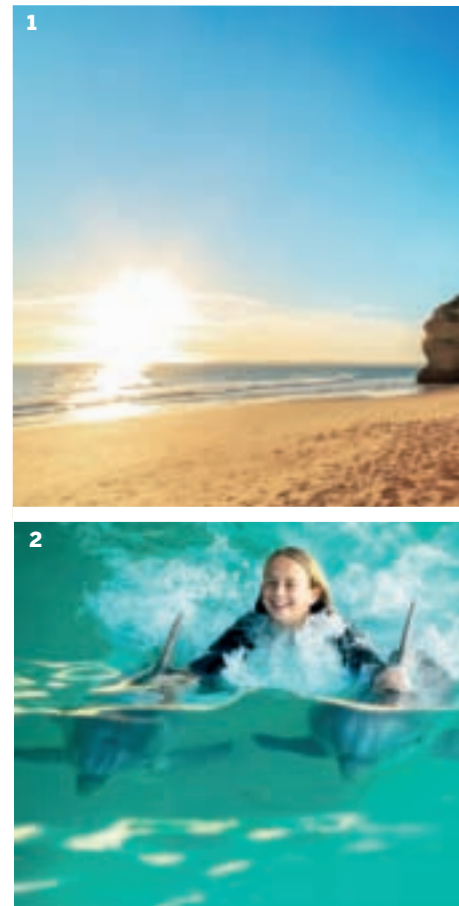
El azulejo, ejemplo del arte sacro

Los azulejos constituyen una de las imágenes más típicas del Algarve. Hay numerosos ejemplos a lo largo de tu recorrido, ya sea decorando la fachada de una sencilla casa de pescadores o el interior de una catedral.



En la iglesia de San Lorenzo, en Almancil, veremos un gran ejemplo de cubierta de azulejos del siglo XVIII, con escenas de la vida de san Lorenzo, obra de Policarpo de Oliveira Bernardes. Es un buen ejemplo de la adaptación del azulejo a la arquitectura, característico del

arte sacro portugués. Son también célebres los revestimientos de azulejos del siglo XVII de la catedral de Faro, como los paneles figurativos de la capilla de Ntra Señora del Rosario y el revestimiento de paneles de alfombra en la capilla mayor y en las paredes laterales. La capilla de Ntra Señora de los Placeres, con tallas doradas, incrustaciones, azulejos y pinturas, es una pequeña joya del arte barroco. Un último ejemplo lo encontramos en el interior de la fortaleza Forte da Ponta da Bandeira Cais da Solaria, en Lagos, donde hay una capilla dedicada a Santa Bárbara y un conjunto de bellos azulejos de finales del siglo XVIII.



- 1. PLAYA DE LA ROCHA. EN PORTIMÃO.
- 2. NADANDO CON DELFINES EN ZOOMARINE.
- 3. PONTE DA PIEDADE EN LA ZONA DE LAGOS.

> dal del país, formado por un conjunto de lagunas y marismas; se pueden ver aves migratorias e infinidad de crustáceos y moluscos. Además, las islas de Tavira, Armona, Culatra, Farol y Barreta, a las que se puede llegar en barco, tienen estupendas playas poco frecuentadas.

El fin del mundo

Con este sugestivo nombre se conoce la punta más meridional y occidental del Algarve: el cabo de San Vicente. En la Edad Media se creía que aquí acababa el mundo; al caer el sol podrás imbuirte de la atmósfera mágica que lo envuelve. De camino, son parada obligatoria la ciudad naviera de **Lagos** y **Sagres**, con sus maravillosas playas y su imponente fortaleza.

En la zona de Lagos está la Ponta da Piedade, uno de los parajes más espectaculares de la región. Cuevas marinas, rocas y salientes bañados por verdes aguas conforman su bello

perfil. Para disfrutarlo, lo mejor es bajar hasta el embarcadero por la pequeña escalinata y contratar una excursión en barca para recorrer las misteriosas cuevas marinas. Después no podemos perdernos (sobre todo si vamos con niños) el Zoomarine de Guia, un gran espacio dedicado a la oceanografía en el que nos podemos bañar acompañados de delfines.

Sierra de Mochique

No sólo de playas y acantilados se nutre el bello Algarve. En el interior podemos encontrar la sierra de Monchique, un hermoso paraje formado por frondosos bosques y verdes valles que cobijan bonitos pueblos como Algoz o Silves. **Monchique**, la blanca villa que da nombre a la sierra, marca la frontera con El Alentejo y es famosa por elaborar un potente aguardiente y por custodiar una fuente mágica que asegura el amor eterno a quien bebe de ella. ■

El **Algarve** es una región que reúne lo mejor de Portugal



Guía práctica

CÓMO LLEGAR

La mejor manera de llegar al Algarve en coche es pasando por Madrid, a 754 km. Otra opción es tomar un avión y alquilar coche en el aeropuerto de Faro o en el de Sevilla.

GASTRONOMÍA

En Portugal hay una cocina estupenda y variada. En El Algarve abunda el marisco y el pescado fresco como sardinas, jureles o doradas, que se suelen tomar grelhados (a la parrilla). Hay que degustar una caldeirada, de origen pescador, preparado con diversos pescados, patatas, pimienta verde y perejil. O las ameijoas na cataplana (almejas cocidas al vapor), el arroz de marisco o de navaja, los choquinhos com tinta (sepias en su tinta) y la salada de polvo (ensalada de pulpo). Las raciones suelen ser abundantes y los precios asequibles, sobre todo si pedimos el plato del día.

También son famosas sus carnes de cerdo y cabrito, y los productos de la huerta, como habas y guisantes. Entre los postres, el dom rodrigo, el morgado,



los figos cheios (higos rellenos) y el mapazán, elaborados con almendras, calabazas, algarrobas e higos. Y todo ello acompañado de un aromático vino verde, rematado con algún digestivo como el aguardiente de madroño o de higo o el licor de almendra amarga.

COMPRAS

Loulé es una ciudad famosa por su artesanía, con artículos de piel, muebles y utensilios de latón, cobre, madera y mimbre. En la Rua da Barbaca hay puestos de artesanía que venden, por ejemplo, las típicas cataplanas, recipiente de cobre de dos piezas parecida a un wok chino, que guisa los alimentos en su propio jugo.

LAS MEJORES RUTAS PARA DESCUBRIR ESPAÑA Y EUROPA EN COCHE

Coge el coche, conduce por las rutas más emocionantes y descubre las auténticas joyas de Europa: pueblos, ciudades y entornos naturales que te dejarán sin respiración.

FRANCIA

Castillos del Loira.
El esplendor de la Corte

4
noches
desde
286€

Visitando: Blois, Castillo de Chambord, Tours, Castillo y Jardines de Villandry, Amboise, Castillo de Cheverny, Castillo de Chenonceau, Castillo de Ussé, Castillo de Chaumont-Sur-Loire...

ALEMANIA

Selva Negra,
el Jardín de Alemania

6
noches
desde
469€

Visitando: Freiburg, Baden-Baden, Triberg, Schonach, Lago Titisee, Monte Feldberg, Parque Europa Park, Freudenstadt, Heidelberg, Stuttgart, Lago Constanza, Cataratas del Rin

ITALIA

Toscana, de Pisa a
Siena la Italia de los
poetas y del Renacimiento

6
noches
desde
336€

Visitando: Pisa, Lucca, Florencia, Volterra, Valle Del Chianti, San Gimignano, Siena, Arezzo...

CROACIA

El Mediterraneo
tal como era

6
noches
desde
445€

Visitando: La península de Istria, el Parque Nacional Plivitce, Zadar, Split, Trogir, Sibenik, Islas Elaphiti, Parque Nacional de Krak, Dubrovnik...

TODAS LAS RUTAS INCLUYEN:

- La mejor ruta preparada al detalle para que descubras los lugares más bellos de España y Europa.
- Hoteles recomendados en cada población y reservados con antelación.
- Guía de la Ruta detallada, con información y sugerencias de todo el recorrido (lugares para visitar, actividades, restaurantes, etc.), para que disfrutes al máximo de tu viaje.
- Descuento especial del 6% para socios del RAC Vasco Navarro, al realizar la reserva de la ruta que prefieras en la página web www.mywayrutasencoche.com. Introduciendo el código promocional RACVN14 que solicita el sistema al hacer la reserva.

* Precio por persona y ruta en base hoteles 3 o 4 estrellas recomendados. IVA INCLUIDO. Plazas limitadas.

Más de 60 rutas para disfrutar viajando en coche. Información y reservas: Web: www.mywayrutasencoche.com Tel. 902 75 06 81



Camino Soria

MUCHAS VECES OLVIDADA, SORIA OFRECE UN INTERÉS TURÍSTICO FUERA DE DUDAS, TANTO POR EL VALOR DE SUS **MONUMENTOS ROMÁNICOS Y RINCONES HISTÓRICOS** COMO POR SUS ESPACIOS NATURALES MUY BIEN PRESERVADOS. TEXTO Y FOTOS: JORDI BASTART

Penetrarnos en Soria por el puerto de Piqueras que con sus 1.710 metros nos permite disfrutar de un espléndido panorama o por el nuevo túnel de 2.444 metros de longitud que introduce de forma rápida en la provincia. Por la N-111 pasaremos **Almarza** y al cabo de 15 km nos desviaremos a la derecha por la SO-820. El templo románico de Tera nos da la bienvenida. Avanzamos entre un paisaje de campos de labor, mientras a lo lejos se dibuja la silueta de Sierra Cebollera. Estamos en el bautizado como “valle de la Mantequilla” y en **Valdeavellano de Tera** podemos seguir una ruta donde se interpreta todo el proceso de fabricación de este derivado de la leche.

Seguimos por la SO-820 dirección Vinuesa y antes de llegar a esta localidad bordearemos el embalse de la Cuerda del Pozo, un mar interior donde se pueden practicar actividades náuticas. Antes de Vinuesa, a la derecha seguiremos la indicación de la Laguna Negra de la que nos separan 18 km. Se trata de un paraje de espléndida belleza en medio de los Picos de Urbión. La estrecha carretera atraviesa un frondoso bosque de pino albar antes de llegar a la zona de aparcamiento. La acumulación de visitantes en determinadas épocas ha hecho que se deban regular los accesos. El último aparcamiento de pago (4 euros por vehículo) se encuentra a 1,7 km de la laguna en un paseo que, si no se quiere

- 1. SAN BARTOLOMÉ** EN EL CAÑÓN DEL RÍO LOBOS.
- 2. LAGUNA NEGRA** UNO DE LOS MAYORES ATRACTIVOS DE LA PROVINCIA.
- 3. VALDEAVELLANOS DE TERA** EN LA “RUTA DE LA MANTEQUILLA”
- 4. VINUESA** UNO DE LOS PUNTOS DESTACADOS DEL RECORRIDO.



re hacer a pie, puede realizarse mediante un servicio continuo de microbuses.

La Laguna Negra es de origen glaciar y su vertiente norte está rodeada de paredes rocosas donde se han establecido diversas vías de escalada. Por el lado contrario, una pasarela de madera hace de mirador con diversos paneles informativos. De regreso a Vinuesa podemos ir por una carretera distinta, pasando por la Casa del Parque-Museo del Bosque, donde podemos conocer todo sobre este parque natural.

Ermita de la Virgen Blanca

A tres kilómetros de Vinuesa llegamos a la bonita población de **Molinos de Duero**. Ahora tomamos la CL-117 dirección Abejar y al poco cruzamos la cola del embalse Cuerda del Pozo, que nos acompañará durante un trecho del recorrido. Zonas de playa y campings son un buen lugar para pasar la jornada. En el camino se nos aparece la ermita de la Virgen Blanca, que más bien parece una catedral. Fue levantada en 1789 gracias a la aportación de dos indianos y, en su honor, el tercer sábado de julio se realiza una gran >

CALATAÑAZOR

Donde Almanzor perdió su tambor

El célebre caudillo árabe perdió la batalla a principios del siglo XI en este pueblo hoy convertido en uno de los lugares turísticos más destacados y con mejor oferta de servicios de la provincia.



Núcleo donde se mantiene la arquitectura tradicional aunque el turismo ha hecho mella en el lugar. Mientras subimos por la calle Mayor hasta los restos del castillo, que a partir del siglo XIV defendió Calatañazor, las ofertas se multiplican. Mesones, posadas, quesos, morcilla, dulces, artesanía tradicional, todo tipo de carteles inundan las fachadas no siempre con

el mejor acierto. En las cercanías tuvo lugar la célebre batalla en la que Almanzor cayó derrotado. Corría el año 1002 y un monumento rinde memoria a este caudillo árabe. Si nos apetece, podemos acercarnos al Sabinar de Calatañazor para contemplar sabinas centenarias o hasta La Fuentona, nacimiento del río Abián.



1. **EL ROYO** TÍPICA POBLACIÓN DE LA RUTA SORIANA.
2. **SAN JUAN DE DUERO** RESTOS DE UN ANTIGUO MONASTERIO.
3. **CAÑÓN DEL RÍO LOBOS** IMPRESIONANTE IMAGEN DE LAS PAREDES QUE LO CONFORMAN.
4. **ERMITA** MAGNÍFICA CONSTRUCCIÓN TAMBIÉN EN RÍO LOBOS.

> fiesta. Superamos el puerto de Mojón Prieto y a lo largo del descenso, pasamos por **Navaleño** y **San Leonardo**, con los restos de un castillo y un templo parroquial con bellos retablos y un pequeño museo.

La SO-920 nos lleva a El Burgo de Osma, bordeando el margen izquierdo del parque natural. Si nos acercamos al Mirador de la Galiana, en el km 20, podemos ver el Cañón. Desde allí, veremos el río Lobos en su discorrir encajonado entre paredes de roca caliza. Descendemos ahora vertiginosamente curva tras curva hasta la entrada de este espacio natural. Un camino asfaltado nos conduce entre zonas de pic-nic hasta **Fuente Valdececa**, último lugar para estacionar el vehículo. A 1 km está la ermita y cueva de San Bartolomé. La primera, de factura románica, fue levantada en el siglo XIII y está rodeada de numerosas leyendas templarias. En la gran cueva vivió el hombre prehistórico que dejó algunos grabados. El lugar resulta má-

gico. A partir de aquí, una senda que se adentra en el cañón en 8,2 km nos permite llegar hasta el Puente de los Siete Ojos, punto intermedio que penetra en Burgos.

Cuna de obispos

Volvemos a la SO-920 y enseguida nos topamos con la Casa del Parque, punto de información de este espacio natural donde se pueden realizar actividades con los peques. Siguiendo el río **Ucero** llegamos a la población del mismo nombre con los restos del castillo vigilante y diversos mesones para comer. Ya sólo nos separan 14 km de **El Burgo de Osma**. Su historia nos habla de cómo en 1101 llega el que más tarde se conocería como San Pedro de Osma. Pero la belleza actual se encuentra en sus calles y plazas porticadas, y en sus casas tradicionales y palcetes. Mesones y tiendas de productos locales –sobre todo, chacinería, setas y dulces– completan su oferta turística donde no pue-

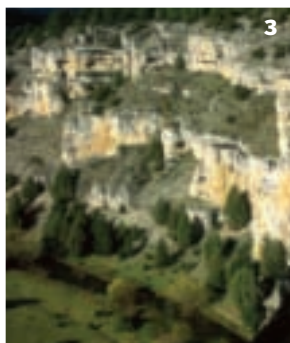
La **provincia de Soria** nos sorprende con sus enormes



1



2



3



4

de faltar una visita a su fabulosa catedral gótica verdadero centro de la población.

Por tierras de Machado

La penúltima etapa de la ruta nos lleva a **Soria**, a 56 km por la N-122, que nos recibe con su patrimonio románico pero también con sus paseos urbanos o verdes de sus parques. La poesía de Machado nos acompañará sobre los pasos dio con su amada Leonor. En el mirador del Mirón, la imagen de ambos nos recuerda el lugar donde solían acudir. Y junto al Duero se ha habilitado un recorrido por el Paseo de San Polo que lleva a la ermita de San Saturio, patrón de la ciudad. Ya de regreso, por la N-111 y a 7 km, junto a Garray, los restos de Numancia nos recuerdan aquella ciudad celtíbera que decidió inmolarse antes de entregarse a los romanos. Además de la visita al yacimiento, en Soria hay el Museo Numantino. Una buena manera de terminar nuestra ruta. **I**

Guía práctica

CÓMO LLEGAR

Desde el norte, la mejor manera de acercarnos hasta Soria es por el puerto de Piqueras. Este itinerario de unos 250 km recorre el noroeste de la provincia de Soria.

ROMÁNICO EN SORIA

En la capital de la provincia son impresionables las iglesias de San Juan de Rabanera declarada monumento nacional, Santo Domingo con una portada que es la Biblia hecha piedra, el claustro de la concatedral de San Pedro y el de San Juan de Duero donde románico y mudéjar se dan la mano.

GASTRONOMÍA

Las carnes de caza y sobretodo las setas, forman parte de la gastronomía soriana. Tomar un vino de Ribera de Duero acompañado de unos torreznos forman parte del aperitivo antes de comer.

EL VALOR DE LOS PINOS

Por las calles y plazas empedradas de Vinuesa, con casas de noble pasado que se arremolinan alrededor de su monu-

mental iglesia, el 16 de agosto se celebra la fiesta de La Pinochada, donde las mujeres, vestidas con trajes regionales, enarbolando ramas de pino arremeten con quien se les pone por delante. En San Leonardo de Yagüe en contraremos industrias de transformación y tratamiento de madera, no en vano estamos en una zona donde la explotación forestal es la industria más importante.

MÁS INFORMACIÓN

www.sorianitelaimaginas.com



posibilidades

Guía de servicios

NECESITE LO QUE NECESITE, **ACÉRQUESE A UN PUNTO DE ATENCIÓN DEL RACVN** Y DESCUBRA TODO QUE EL CLUB PUEDE HACER POR USTED. CON EL CARNÉ DE SOCIO, SU FAMILIA Y USTED SE BENEFICIARÁN DE GRANDES VENTAJAS Y SERVICIOS EXCLUSIVOS.



En la carretera

- » Ofrecemos **Asistencia Mecánica 24 horas**, con reparaciones de emergencia en el mismo lugar de la avería.
- » Recurrimos sus multas gratuitamente.
- » Aseguramos su vehículo, con la más completa oferta de pólizas de las mejores compañías.
- » En caso de accidente, si tiene contratado un seguro de auto con el Club, dispondrá de un **coche gratuito en la red de Talleres RACVN Seguros**, mientras reparan el suyo.
- » Solucionamos sus trámites de forma ágil.



En casa

- » Línea directa con un médico las **24 horas**, para resolver cualquier duda.
- » Servicio de **Reparación Urgente 24 horas** para solucionar emergencias de fontanería, electricidad y cerrajería en su hogar.
- » Y para todo tipo de mejoras del hogar, el servicio de Reparaciones y Reformas.
- » Le ofrecemos los mejores seguros de hogar para que su casa esté siempre protegida.



De viaje

- » La **mejor protección para sus viajes**, en todo el mundo y en cualquier medio de transporte: asistencia personal y asistencia sanitaria urgente.
- » A partir del 1 de enero de 2013, ampliación de la cobertura de Asistencia Sanitaria en el Extranjero hasta los 30.000 € en las modalidades Senior y Travel, sin incremento en la prima.



Con su familia

- » Protección para toda la familia, con los carnés de **socio beneficiario y RAC Gazte**.
- » Le aconsejamos y le ayudamos a elegir **los mejores seguros** para usted.
- » **Servicio de gestoría:** solución a todos los trámites legales relacionados con el vehículo y el conductor de forma rápida y ágil.

Este texto es informativo y no tiene valor contractual. Las coberturas y exclusiones son las que figuran en el folleto de prestaciones del carné de socio.

Web y teléfonos del RAC Vasco Navarro

INFORMACIÓN GENERAL	902 34 34 35	ASISTENCIA 24 HORAS	902 106 116
INTERNET	www.racvn.net	ASISTENCIA DESDE EL EXTRANJERO	34 93 495 51 75
ASISTENCIA JURÍDICA TELEFÓNICA (PARA SOCIOS Y BENEFICIARIOS SENIOR)		902 520 650	

Consultar horarios de puntos de atención de lunes a viernes.

RACVN Póliza Auto

Ahora, al contratar una Póliza Auto en CAR Correduría de Seguros o hacerte socio del RACVN, te regalamos esta guía con 30 fabulosas rutas para disfrutar en coche.



AHORA TIENES 30 RAZONES MÁS PARA DISFRUTAR TU COCHE.



RAC
VASCO NAVARRO

902 34 34 35
www.racvn.net

Compañeros de viaje

DESDE 1923



CENTENARES DE VENTAJAS EXCLUSIVAS

Cada día, nuevos descuentos para socios

¿YA CONOCE EL RINCÓN DE VENTAJAS DEL RACVN? SOLO POR SER SOCIO DEL CLUB TIENE ACCESO A CENTENARES DE NUEVOS ESTABLECIMIENTOS CON DESCUENTO. PARA DISFRUTAR DE ELLOS SOLO HAY QUE **REGISTRARSE EN LA PÁGINA [HTTPS://VENTAJAS.RACVN.NET](https://ventajas.racvn.net)**.

Centenares de socios del RAC Vasco Navarro ya han descubierto las ventajas de registrarse en el Rincón de Ventajas del Club. Pueden disfrutar de descuentos exclusivos en establecimientos de máximo prestigio nacional e internacional, de los más diversos sectores: de talleres mecánicos a compañías de alquiler de vehículos, de agencias de viajes a hoteles y restaurantes, de centros de belleza y salud a supermercados y co-

mercios... Todas estas ventajas, combinadas con los servicios que se incluyen en el carné de socio del Club, pueden llegar a permitir un importante ahorro en la economía familiar al cabo del año.

Cómo funciona el Rincón de Ventajas

Para empezar a disfrutar de los descuentos solo hay que entrar en <https://ventajas.racvn.net>, registrarse como socio del nue-

vo Rincón de Ventajas y confirmar la cuenta en el enlace recibido por correo electrónico. En esta misma página se pueden consultar todos los descuentos, mediante el acceso directo a cada categoría o utilizando el buscador. Estas nuevas ventajas se añaden a los descuentos directos en establecimientos de proximidad que pueden disfrutarse presentando el carné de socio del Club al realizar el pago (ver páginas 54 a 57).

**DESCUENTO DEL MES
8% dto. en**



Solo por ser socio del RACVN y registrarse en el Rincón de Ventajas, productos de bricolaje, jardinería y decoración de AKI con un 8% de ahorro en la hucha.

Como socio RACVN puede activar su cuenta de forma totalmente gratuita:

1. Entre en <https://ventajas.racvn.net>
2. Active su cuenta en la **sección Únete al Club.**
3. **Confirme su cuenta** en el enlace que recibirá en su correo electrónico.

...y ya puede disfrutar de descuentos únicos



MOTOR



VIAJES



MODA Y JUGUETES



ALIMENTACIÓN Y RESTAURACIÓN



TECNOLOGÍA



SALUD Y BELLEZA

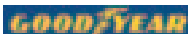


MOTOR



TOYOTA

Hasta **20% de descuento** en la compra de un Toyota, con la mejor financiación



42% de descuento sobre tarifa oficial en neumáticos Goodyear y Dunlop



Hasta un **22% de descuento** en alquiler de vehículos



25 € de regalo al darse de alta en la mayor red de 'car sharing' de Madrid



20 € de descuento en todos los alquileres de vehículos cualquier día de la semana



Hasta un **25% de descuento** en alquiler de vehículos



VIAJES



25% de dto. en productos Samsonite y American Tourister by Samsonite



Reserva de vuelos con un **10% de descuento** en Iberia Express



Reserva de viajes con hasta un **15% de descuento** en Nautalia Viajes



Reserva de hoteles con hasta un **4% de descuento** en Booking.com



Más de 142 hoteles con un **10% de descuento** sobre la mejor tarifa disponible



15% de descuento sobre la mejor tarifa disponible en Iberostar.com



TECNOLOGÍA



Hasta un **12% de descuento** en productos Apple



Hasta **12% de descuento** en accesorios y **30%** en cartuchos de impresora



Ahorro de 14 € por cada SIM, Modem o Contrato y **28 €** por contrato ADSL



30% de descuento en todos los productos de la tienda online



Hasta **30 € de ahorro** por la contratación de servicios



Hasta un **10% de descuento** en compras online



SALUD Y BELLEZA



10% de descuento en tratamientos y servicios hospitalarios



Hasta **60% de descuento** en gafas de sol y hasta **50%** en lentillas



15% de descuento en la alternativa médico-estética



5% de descuento en los mejores perfumes y cosméticos



Diagnóstico gratuito y 10% de descuento en Svenson



100 € de descuento por ojo para corrección visual por láser



ALIMENTACIÓN Y RESTAURACIÓN



3 € de descuento
por compras
superiores a 15 €



10 € de descuento
en compras en
supermercados Mercadona



10% de descuento en
comida a domicilio entre más
de 4.000 restaurantes



9% de descuento en la
tienda de alimentación
www.porprincipio.com



Cesta de la compra semanal
con **20 € de descuento** en
yocomobien.es



4% de descuento en
electrónica, impresoras,
iPads, cámaras...



MODA Y JUGUETES



5% de descuento
en el importe
de las compras



5,38% de descuento
en compras en tienda
online de Cortefiel



Todos los productos
Disney con un
6% de descuento



5% de descuento
en compras en tienda
online de Toys'r'us



10% de descuento
en moda y accesorios en
www.zalando.es



7,5% de descuento
en compras en tienda
online de Prenatal



7% de descuento
en compras en la Online
Store de Adidas



8% de descuento
en compras en tienda
online de Desigual



8% de descuento
en compras en tienda
online de Majorica



10% de descuento
en compras en
www.lightinthebox.com



7% de descuento
en compras en tienda
online de Reebok



Originales y educativos
juguetes con un
10% de descuento

Descuentos directos con el carné de socio

En decenas de establecimientos de proximidad
Solo hay que mostrar el carné de socio al pagar



Clínica Baviera ofrece a todos los socios del RAC Vasco Navarro y sus familiares directos **primera consulta preoperatoria gratuita y precio especial en cirugía refractiva por láser:** 795 € por ojo, solo hasta el 31 de agosto.

Para acceder a estas ventajas es necesario presentar el carné de socio en la primera visita. Tarifas y promoción válidas en el País Vasco y Pamplona.

Tel. 902 130 100 · www.clinicabaviera.com



3 cts.
descuento

El RAC Vasco Navarro ofrece nuevas ventajas a los socios para ahorrar a la hora de repostar. Gracias al acuerdo con Repsol, los socios del Club disponen de **3 céntimos de descuento por litro en gasolina o gasóleo** en las estaciones de servicio Repsol.

Para disfrutar del descuento, los socios deben entrar en la **zona privada de la página web del Club (www.racvn.net) y solicitar la tarjeta Repsol Más**. Se trata de una tarjeta gratuita y presencial que permite al portador obtener un descuento inmediato en los consumos de gasolinas, gasóleos y cualquier producto de las estaciones de servicio de la extensa red de Repsol.

Más información en www.racvn.net



5-7%
descuento

Barceló Viajes, una de las agencias de viajes más importantes de España, ofrece a los socios del RACVN descuentos especiales sobre tarifas. **Descuento directo del 7%** sobre paquetes vacacionales de mayoristas propios si la reserva se realiza con un mínimo de 60 días de antelación. **Descuento del 5%** en contratación de paquetes vacacionales de mayoristas propios sin antelación. Además, pone a disposición de los socios programas de **grupos de viajes con un 2% de incentivo** anual sobre el importe neto (tras descontar tasas e impuestos). Descuentos válidos presentando el carné de socio del RACVN.

Más información en los puntos de atención del RACVN



15%
descuento

Con cerca de 50 años de experiencia, **Empark** es una compañía líder en la gestión de aparcamientos, presente en España, Portugal, Reino Unido, Turquía y Andorra. Los socios del RACVN disponen de un **15% de descuento** en los aparcamientos de la Concha –plaza Cervantes– y plaza de Cataluña de San Sebastián, de la plaza San Juan de Irún y de la plaza Indautxu de Bilbao. El descuento se aplicará automáticamente, antes de realizar el pago: después de introducir el tique de entrada al aparcamiento hay que introducir el carné de socio del RACVN en la misma ranura.

www.empark.es

No aplicable sobre tasas, seguros, visados y gastos de gestión. No acumulable a otras ofertas, promociones o programas de fidelización de BCD TRAVEL.

Ventajas únicas en el uso y mantenimiento de su vehículo

En talleres mecánicos, aparcamientos, autoescuelas...



15% de descuento en aparcamiento de Santa Bárbara o de El Corte Inglés (iParksa), con acceso directo al centro comercial o a la popular plaza de Abastos.



Cadena de centros de mantenimiento del automóvil. Con carné RACVN, **5% de dto. en frenos y neumáticos, y 10% en mantenimiento**, escapes, amortiguadores...

www.autoescuelasdam.com



Con el carné RACVN, **25% de descuento** sobre precio habitual de sustitución de lunas de automóvil y cambio de escobillas de limpiaparabrisas. No acumulable.

www.carglass.es



Parking 'low cost' en aeropuerto de Loiu, hasta un 40% más barato. **10% de dto. para socios** que se identifiquen como tales al reservar. Presentar el carné de socio.

www.easyparkbilbao.com



10% de descuento en matrícula y 2€ dto. en cada clase práctica. Ubicada junto a la sede del RAC Vasco Navarro en San Sebastián. Tel. 943 420 846.

www.racingautoescuela.com



Al presentar el carné de socio del RACVN, **10% de descuento en matrícula y dos clases prácticas gratuitas en permiso B.** Oferta no acumulable. Tel. 944 439 487.

www.autoescuelasdam.com



20% de descuento en matrícula en Autoescuela Alzaga. Con dos centros en Irún (Uranzu, 27 bajo y Fuenterrabia, s/n).

www.autoescuelaalzaga.com



15% de descuento en matrícula y dos clases de carretera gratis en permiso B. Centros en Bilbao y Arrigorriaga.

Tel. 944 277 316 (Bilbao)



Reparación de chapa y pintura de automóviles. **15% en mano de obra**, sobre precio habitual. Ubicado en polígono Iturrodo.

Tel. 948 363 304 (Burlada)



15% dto. en mano de obra de carrocería. Condiciones especiales en materiales y trato preferente. Tel. 944 371 152.

www.autocarrocariasretuerto.es



10% de dto. sobre el precio habitual de mano de obra. Recogida y entrega del vehículo a domicilio. Tel. 944 118 620.

www.talleresreina.com (Bilbao)



20% sobre precio franquicia en reparación por daños propios y **10% sobre precio de M.O.** en reparación por cuenta del cliente.

Tel. 945 201 822 (Vitoria-Gasteiz)



Con carné de socio, **descuentos y condiciones especiales en servicios** (neumáticos, mantenimiento, filtros, etc.).

Tel. 945 225 665 (Vitoria-Gasteiz)



Taller especialista en electromecánica. **15% de descuento sobre el precio de mano de obra.**

Tel. 945 285 080 (Vitoria-Gasteiz)

También en tiendas, formación, centros médicos...
Para ahorrar al máximo en los gastos cotidianos



15% de descuento sobre el total de la factura. Vehículo de sustitución (según disponibilidad). Taller ubicado en la calle Etxaun de Basauri.

Tel.. 944 405 0 19



Preferencia en reparación, recogida y entrega, vehículo de sustitución o limpieza exterior (consultar condiciones). En Polígono Makarrastegi de Oiartzun. Tel. 943 26 11 30.

www.carrocerialancar.com

Automóviles Euskalduna, s.l.

Con el carné de socio del RACVN, **10% de descuento en mano de obra, y entre 5 y 10% de dto. en piezas.** Taller situado en Polígono Soroxarta de Irún.



10% de descuento en mano de obra y recambios. Además, trato preferente en el taller. Ubicado en la ciudad de Bilbao: calle Benito Alberdi, 4 y 6.

Tel. 944 449 708 · www.gordoniz.com



10% de descuento sobre el precio habitual de mano de obra y recambios. Diagnósis gratuita y vehículo de cortesía (según disponibilidad).

Tel. 944 330 943 (Bilbao)



10% de descuento en mano de obra. Además, descuentos y condiciones especiales en piezas, entre otras ventajas. En Derio (Pl. Neinver). Tel. 944 554 119.

www.elcaseriopremium.com

LIDER EN REPARACIÓN DEL AUTOMÓVIL
(Mecánica y Carrocería)

GARAJE BARAZAR, S.A.

Desde 30% de descuento en mano de obra, piezas de mantenimiento y franquicia. Detalles en taller o delegación RACVN. En Vitoria-Gasteiz (Portal de Betoño, 10).

Tel. 945 287 688



10% de descuento en mano de obra sobre el precio habitual, y 10% en aceites y filtros. Ubicado en calle Río Ega, 19 de Pamplona.

Tel. 948 244 225



10% de descuento sobre el precio habitual en mano de obra. Diagnósis gratuita del vehículo. Ubicado en la calle Rafaela Ybarra, 7 de Bilbao. Tel. 944 47 72 16.

www.talleresrian.com



15% de descuento en mano de obra sobre precio habitual. Posibilidad de vehículo de sustitución (sujeto a disponibilidad). En Pol. Industrial Noain de Esquiroz (Navarra).

Tel. 948 312 726



10% de descuento en piezas y 20% en mano de obra. Posibilidad de vehículo de cortesía gratuito. Opción de financiar sin intereses. En Sancho el Fuerte, 7 (Pamplona).

Tel. 848 47 34 74 · www.siltoncar.es



Con el carné de socio del RACVN, **10% de descuento en mano de obra** en reparaciones y repuestos de mantenimiento. Diagnósis del vehículo gratuita.

Tel. 945 268 860



5% de descuento en 'merchandising' del Bilbao Basket en la tienda oficial del club, ubicada en la calle Henao, 17. Es necesario identificarse como socio del RACVN.

www.bilbaobasket.biz



20% en obtención de reconocimientos médicos oficiales y resto de servicios: psicología, fisioterapia, dietética, homeopatía, acupuntura, medicina natural, etc.

www.centromedicopamplona.com



10% de descuento en servicios para socios RACVN en Tintorería Ekopres de Vitoria-Gasteiz. Ubicada en la calle Abendaño (núm. 54) de Vitoria-Gasteiz.

Tel. 945 226 357 (Vitoria-Gasteiz)



Supermercado ecológico a domicilio. **10% de descuento en productos.** No acumulable a otras promociones.

Tel. 902 10 13 51 · www.midas.es



Cursos de conducción de 'scooter' (sábados, 09:30 a 14 h). **15% dto. (curso: 106€)** y descuentos en equipamiento.

Tel. 608542030 · info@bizity125.com



5% dto. en bicicletas, bicis eléctricas, cascos... Y **alarma de regalo** al comprar bici de adulto. En Bilbao (Villarias, 3).

Tel. 944 07 73 73



'Boutique low cost'. Precio único: 25 €. **Regalo exclusivo cada 50 € de compra.** En Vitoria-Gasteiz (Sancho el Sabio, 27).

Tel. 945 24 06 41



Reformas y reparaciones. **Desplazamiento gratuito, y precio especial** en mano de obra y desplazamiento de urgencia.

Tel. 902 299 299.



Tarifas especiales en **certificaciones energéticas** de viviendas o locales y **peritaciones de carrocerías** de automóviles.

Tel. 944 44 28 08



Clínica Dental **LUISA DE LA HERRAN**

5% en implantes, prótesis, blanqueamientos y ortodoncias. 10% en otros tratamientos. 1ª consulta y presupuesto, gratis.

Tel. 944 21 33 86 (Bilbao)



IBILSA
Centro Médico y Psicotécnico

Reconocimientos médicos para permisos de conducir, náutica, seguridad privada, etc. **10% de descuento sobre tarifa.**

www.ibilsa.com (San Sebastián)



CERTIME SA

Centro médico y psicotécnico. **5% sobre tarifa en certificados** de conducción, armas, perros peligrosos, buceo, deportivos...

Tel. 944 42 09 99 (Bilbao)



CRC.CFC. CAMPUS SL.

CENTRO DE RECONOCIMIENTOS MÉDICOS

5% sobre la tarifa en certificados de conducción, armas, perros peligrosos, buceo, deportivos, oposiciones y marina.

Tel. 946 12 27 67 (Bilbao)



15% en certificados de armas, conducción, perros peligrosos, deportivos, marina u oposiciones. Para socios y familia directa.

Tel. 945 23 18 07



INSTITUTO PSICOTECNICO BIZKAIA

10% sobre el precio habitual de la Tarifa Ordinaria. Es necesario presentar la tarjeta de socio para acceder al descuento.

www.psicotecnico.biz

Consulte el listado completo de establecimientos con descuento en www.racvn.net



CONDICIONES MUY VENTAJOSAS

Nueva póliza de salud MAPFRE para socios del RACVN

LOS SOCIOS DEL RAC VASCO NAVARRO CUENTAN DESDE AHORA CON UNAS CONDICIONES MUY INTERESANTES AL CONTRATAR UNA PÓLIZA DE SALUD GRACIAS AL **NUEVO ACUERDO DE CLUB CON LA ASEGURADORA MAPFRE.**

MAPFRE y el RAC Vasco Navarro han firmado un acuerdo para ofrecer a los socios del Club los servicios especializados de salud de MAPFRE en condiciones muy ventajosas. Esta póliza, que permite a los socios disponer de un cuadro médico especial, cuenta con las máximas garantías.

Se comercializa desde 35,37 euros al mes sin copagos y sin recargo por fraccionamiento. Los socios del RAC Vasco Nava-

rro podrán disfrutar de la asistencia sanitaria tanto en la consulta del médico como en el domicilio del propio socio/asegurado en especialidades de Medicina General, Pediatría y Puericultura, así como en servicios de enfermería, hospitalización a domicilio, urgencias domiciliarias y ambulatorias en centros médicos, y servicio de ambulancia.

Este seguro también cubre la asistencia del especialista en

consulta o en régimen hospitalario en la Clínica Universidad de Navarra y los Hospitales Quirón con los que MAPFRE tiene convenio, entre otros. Además, incluye los procedimientos de diagnóstico y terapéuticos propios de cada especialidad y las intervenciones quirúrgicas.

Tratamientos y servicios especiales

La nueva póliza para los socios

del RACVN incluye un buen número de programas (hasta 11) de medicina preventiva y rehabilitadora. Entre estos programas podemos destacar la preparación al parto, el diagnóstico precoz de enfermedades ginecológicas, diabetes, sordera en niños y enfermedades coronarias.

Los socios del RACVN también pueden beneficiarse del estudio biomecánico de la marcha y de exploración activa de cara a

IMPORTE DE PRIMA MENSUAL POR PERSONA ASEGURADA (garantía bucodental incluida)

Edades	1er recibo	Sucesivos	Total anual
de 0 a 24 años	36,01€	35,37€	425,08€
de 25 a 44 años	53,26€	52,32€	628,78€
de 45 a 59 años	55,98€	54,99€	660,87€
de 60 a 65 años	81,52€	80,08€	962,40€

Nota: importe mensual de recibo sucesivo de garantía bucodental de 4€.

posibles alteraciones en la estructura esquelética, así como, de técnicas intervencionistas de vanguardia como el láser verde y holmium, para intervenciones de próstata. Igualmente, los socios del Club tendrán también acceso a servicios de Osteopatía, con consulta y tratamiento, y Podología, con sesiones de quiropepida.

Orientación y consejo psicológico

La póliza de Salud MAPFRE ofrece a este colectivo orientación y consejo psicológico a través de consultas telefónicas y orientación telefónica para resolver cualquier duda o consulta médica, pediátrica y ginecológica que pueda tener el cliente las 24 horas de los 365 días al año.

Otra de las ventajas que se incluye en el acuerdo entre el RACVN y MAPFRE es que los socios que contraten este servicio, tendrán la reproducción asistida para el tratamiento y estudio de la esterilidad de la pareja (sujeto a las condiciones generales y particulares de la póliza), en la que se contemplan técnicas de inseminación artificial y técnicas de inseminación in vitro. Además, este seguro incluye la criopreservación de las células madre de la sangre y del tejido del cordón umbilical.

Coberturas adicionales y garantía bucodental

La póliza se completa con interesantes coberturas adicionales como la adopción nacional e internacional (hasta 12.000 euros) y asistencia urgente en el



extranjero y traslados en territorio nacional.

La garantía bucodental, opcional para todo el conjunto del grupo asegurado o para todo el conjunto de cada unidad familiar y siempre en el momento de la contratación de la póliza, amplía la cobertura dental básica con el Programa Bucodental Infantil, que es gratuito para los menores de 15 años (excepto ortodoncia). Para el resto de asegurados, además de las prestaciones sin coste, por solo 4 euros más, se pueden establecer franquicias reducidas en determinados servicios.

Amplia gama de servicios sanitarios

Contar con un seguro médico privado es una opción elegida cada vez por más ciudadanos y el número de personas que

cuenta con una póliza de Salud ha seguido creciendo en los últimos años, por lo que la asistencia sanitaria privada se va consolidando como una opción complementaria a la sanidad pública.

MAPFRE apuesta por seguir creciendo en el negocio de salud gracias a la apertura de nuevos centros, denominados Salud 4, y a un servicio de calidad con el que aspira a convertirse en un referente en la sanidad privada. Cuenta con policlínicos propios repartidos por toda España y más de 25.000 especialistas médicos que colaboran con la entidad, que tiene acuerdos con más de 245 centros hospitalarios.

Más información en puntos de atención del Club y en el tel. 902 34 34 35.

Segundo diagnóstico y tratamiento en EEUU

Con el fin de confirmar un diagnóstico o diferentes alternativas de una enfermedad relevante, el seguro cubre la consulta con otro especialista o centro hospitalario a nivel mundial. También cubre las gestiones necesarias para el tratamiento en régimen hospitalario en EE. UU., en una amplia red seleccionada, así como el 60% de gastos médicos y hospitalarios que se originen en dicho tratamiento si como consecuencia del segundo diagnóstico se viese la necesidad de que le asegurado se sometiera al mismo.

MOBIL 1™ SERVICE CENTRE

La red de talleres con la garantía Mobil™

LA RED DE TALLERES MOBIL 1™ SERVICE CENTRE ESTÁ EN EXPANSIÓN CON CASI UNA VEINTENA DE TALLERES EN EL PAÍS VASCO Y NAVARRA. GRACIAS AL ACUERDO FIRMADO CON EL CLUB, **LOS SOCIOS DEL RACVN CUENTAN CON CONDICIONES ESPECIALES EN SUS SERVICIOS.**

McLaren/LAT Photographic



Contar con la experiencia, confianza y garantía de una gran marca centenaria es uno de los grandes atractivos de la red de talleres Mobil 1™ Service Centre. Una red de talleres mecánicos en plena expansión, en los que prima tanto la calidad en sus procesos y productos como la comodidad del cliente.

Máximos estándares

Desde el primer vuelo de los hermanos Wright, a los campeones de la NASCAR, Le Mans y la Fórmula 1, los aceites Mobil™ han estado a la vanguardia de la tecnología en lubricantes. Por ello, todos los puntos de servicio de la red utilizan productos Mobil 1™, asegurando así el mayor nivel posible de protección y rendimiento para los vehículos de los clientes, ya que cumplen los más altos estándares del mercado. Los aceites 100%

sintéticos de Mobil 1™, en comparación con los aceites minerales, fluyen más libremente por el motor, lo que hace que circule más rápido en el momento de encendido y proporcione un alto nivel de protección frente a daños por abrasión.

Actualmente, la red está presente en 17 ciudades y pueblos del País Vasco y Navarra, pero su intención es que un futuro cercano vaya creciendo y que se pueda encontrar un taller Mobil 1™ Service Centre cerca de cada cliente.

Condiciones especiales para socios RACVN

El pasado mes de abril, la red firmó un acuerdo de colaboración con el Real Automóvil Club Vasco Navarro para ofrecer los servicios Mobil 1™ Service Centre en condiciones especiales a los miles de socios del Club.

24 horas a su servicio

Toda la información de la red de talleres, en www.mobil1.sc.

La red de talleres cuenta con una página web (www.mobil1.sc) donde todos los clientes podrán encontrar su taller más cercano, informarse sobre el mismo y pedir una cita previa, además de estar al día de las novedades, promociones y eventos organizados por Mobil 1™ Service Centre.

LA EXPERIENCIA
DE UN GRAN EQUIPO
A TU SERVICIO



Mobil 1™
SERVICE CENTRE

ENCUENTRA TU TALLER MÁS CERCANO EN
www.MOBIL1.SC

EXCLUSIVO PARA SOCIOS DEL RACVN

Mobil 1™
SERVICE CENTRE



10€
DE DESCUENTO*



ENTREGANDO ESTE CUPÓN EN UN TALLER
MOBIL 1 SERVICE CENTRE

*En toda revisión que incluya un cambio de aceite MOBIL1™ 5W-30. Válido hasta el 31/12/2015.



EL RACVN ANALIZA LOS CAMBIOS DEL PROYECTO DE LEY

Baremo de indemnización por accidentes de tráfico

EL PROYECTO DE LEY FOMENTA LA RAPIDEZ, LA ADECUACIÓN A LA REALIDAD SOCIAL Y LA **PROTECCIÓN A LAS VÍCTIMAS DE ACCIDENTES** MEDIANTE INDEMNIZACIONES SUFICIENTES. RESPONDE ASÍ AL AUMENTO DE RECLAMACIONES DE VÍCTIMAS DE TRÁFICO EN LOS ÚLTIMOS AÑOS. POR REDACCIÓN RACVN.

El sistema actual tiene más de 20 años y se estaba quedando obsoleto. En concreto, la Ley de Ordenación y Supervisión de los Seguros Privados data de marzo de 1991. Con ella se aprobó el sistema de valoración de los daños y perjuicios causados a las personas en accidentes de circulación. El baremo se creó para controlar, unificar y racionalizar las indemnizaciones y para eliminar la arbitrariedad y diversidad de

indemnizaciones en función del juzgado que interviniese en la resolución.

Nuevo proyecto de ley

El Proyecto de Ley aprobado el pasado 10 de abril adapta la norma anterior adecuándola a la realidad social actual y fomenta la rapidez de la resolución de conflictos y acuerdos extrajudiciales. Permite incrementar la protección a las víctimas de accidentes de circula-

ción mediante la garantía de una indemnización suficiente, mejora el tratamiento resarcitorio de los perjudicados y establece un sistema indemnizatorio objetivo, actualizado y adaptado a la realidad.

El RACVN valora de forma positiva y considera necesarias y justas las reformas planteadas, aunque no comparte la idea del Ministerio de Justicia de que no supondrá un encarecimiento del precio del seguro. También

considera que la nueva ley permitirá incrementar la protección a las víctimas con la garantía de una indemnización suficiente e individualizando los daños producidos en cada caso, especialmente si se producen lesiones graves o fallecimientos. Por ello, este proyecto coincide con ideas que el RACVN siempre ha defendido, como indemnizar de manera justa a los perjudicados, atender a las circunstancias de los

mismos, estudiar cada caso y agilizar los trámites y las resoluciones.

Método de cálculo más racional

El nuevo baremo modifica los daños patrimoniales y racionaliza el método de cálculo del lucro cesante, y distingue entre supuestos de fallecimiento, secuelas, lesiones temporales y lucro cesante. En el primero de los supuestos se analiza de forma individualizada cada caso y se distingue entre perjuicio patrimonial "básico" o gastos derivados del fallecimiento y "gastos específicos", que incluyen el traslado del fallecido, entierro y funeral.

En el segundo se potencia la reparación del gran lesionado que queda con discapacidades, se revisa el baremo médico de secuelas y se adapta al estado actual de la ciencia. En lesiones temporales, la norma distingue entre "gastos de asistencia sanitaria" y "otros gastos diversos resarcibles" (gastos necesarios para el desarrollo de la vida ordinaria del lesionado). En cuanto a la "valoración del lucro cesante" o pérdida de ganancia legítima por parte de la víctima, se sustituye el sistema actual por otro modelo que determinará la indemnización, en la que se

contemplan los ingresos netos de la víctima, pero también su trabajo no remunerado y capacidad futura de trabajo.

Una de las novedades más destacadas que incluye el proyecto la reestructuración del perjuicio personal básico en las indemnizaciones por causa de muerte y de su relación con los perjuicios particulares que ahora se amplían, de tal manera que se clasifica a los perjudicados atendiendo a cinco categorías: cónyuge, ascendientes, descendientes, hermanos y llegados.

Con todo ello, frente al período 2005-2011, según los daños causados en cada accidente, las indemnizaciones crecen un 50% de media en caso de muerte y un 35% de media en caso de secuelas producidas. El nuevo Proyecto de Ley establece también la creación de una Comisión de Seguimiento del Sistema de Valoración de la que formarán parte asociaciones de víctimas y compañías aseguradoras, con el objetivo de analizar su puesta en marcha y sus repercusiones, tanto económicas como jurídicas.

MÁS INFO EN PUNTOS DE ATENCIÓN RACVN Y TEL. 902 34 34 35.

El RACVN duda que la nueva ley genere "estabilidad"

Pese a valorar de forma positiva dicho Proyecto de Ley, el RACVN no comparte la idea expuesta desde el Ministerio de Justicia que plantea que dicha ley generará "estabilidad" entre las compañías de seguros y evitará un aumento de los primas de las pólizas de seguros. El RACVN considera que la puesta en marcha del nuevo baremo, junto con el desarrollo de la Normativa Europea de Solvencia II, constituirá una excusa y una justificación por la cual las aseguradoras incrementarán las primas de forma sustancial. En los últimos años, las entidades aseguradoras han generado una guerra de precios, por la que han recortado

Rincón del seguro



EDUARDO MARTÍNEZ
GERENTE RAC VASCO NAVARRO

Respondemos a las dudas de los socios sobre los seguros

Tengo un perro, ¿tengo que asegurarlo?

UNESPA (patronal del Seguro) dice que lo primero que tienes que tener en cuenta es la raza del perro. Los catalogados como "razas peligrosas" tienen legislación específica que obliga, entre otros requisitos, a contratar un seguro de Responsabilidad Civil. En ocasiones pensamos sólo en ataques o mordiscos, pero las mascotas también pueden provocar caídas a viandantes, lesiones, daños a la propiedad e incluso accidentes de tráfico, situaciones a las que debe responder el propietario directamente o a través de su seguro de RC. Adicionalmente, hay Comunidades Autónomas que han regulado esta materia y extienden la obligatoriedad de aseguramiento a todos los perros, no solo a los señalados como de razas peligrosas. Es el caso del País Vasco y Madrid.

Por tanto, si tienes perro te conviene tener cubierta la R.C. por los daños que provoca. En el mercado hay seguros específicos que, además

de la RCI, pueden incluir otras coberturas voluntarias, como los gastos de veterinario. Otra opción es ver si tu seguro multirriesgo hogar permite incluir las mascotas en el R.C. familiar, si es así, basta con que sea recogido en la póliza.

¿Cuáles son las diferencias entre el seguro a todo riesgo y terceros?

El seguro a terceros ampara la responsabilidad civil del conductor frente a terceros, pero no los daños personales ni materiales que el conductor o su coche sufran cuando sea culpable del accidente. Técnicamente es el Seguro Obligatorio de Automóviles (SOA). Según la Ley, el SOA sí que cubre los de los ocupantes, ya que son "terceros". Por ello, y aunque no es obligatorio, suele ser habitual contratar un seguro complementario específico para el conductor. Del seguro a todo riesgo no hay un modelo estándar ya que cada compañía tiene sus propios productos. Cubre además de los daños a terceros, los daños propios, es decir, los materiales, el coche.

SITIE NE ALGUNA DUDA O RECLAMACIÓN SOBRE EL MUNDO DE LOS SEGUROS, ENVÍELA MEDIANTE EL FORMULARIO DE WWW.RACVN.NET O EN LOS PUNTOS DE ATENCIÓN DEL CLUB.

EN LA REUNIÓN MANTENIDA SE HABLÓ DE ELABORAR PROYECTOS CONJUNTOS

Visita del RACVN a la factoría Volkswagen Navarra

La dirección del RACVN, encabezada por su presidente, Pedro Martínez de Artola, acompañado por el vicepresidente, Luis Murguía, y por el director gerente, Eduardo Martínez, visitaron a principios del mes de mayo la factoría de Volkswagen Navarra, en la que se viene construyendo el emblemático Polo desde hace años y que tiene unas excelentes perspectivas de futuro.

El responsable de comunicación de VW en Landaben, Jesús Zorrilla, junto con su compañera Natalia Musso, acompañaron a los miembros del RACVN en la visita, calificada por el presidente de "muy interesante y didáctica". La visita fue precedida de una reunión en la que se intercambiaron opiniones que abren la puerta a la elaboración de proyectos conjuntos. "Volkswagen Navarra y el RACVN tienen cosas en común, como por ejemplo preservar y ser respetuosos con el medio ambiente apostando por vehículos ecológicos y el fomento de la seguridad vial", comentó Luis Murguía, vicepresidente del Club.



REGALO A LOS SOCIOS

Guía de viajes al contratar un seguro o darse de alta en el Club

Solo por contratar una póliza de Auto con CAR Correduría de Seguros o por darse de alta como socios del RAC Vasco Navarro, el Club regala una magnífica guía de viajes con 30 rutas por Europa para disfrutar del coche, con información exhaustiva y los mejores destinos del continente.

DESCUENTOS ESPECIALES PARA LOS SOCIOS

Convenio con Bilbao Basket



Bilbao Basket y el RACVN han llegado a un acuerdo por el que los socios del Club disfrutan de un 5% de descuento en la Bilbao Basket Zona, la tienda oficial del club de baloncesto bilbaíno. Para conseguir ese 5% de descuento los socios solo tienen que presentar el carné identificativo. En la imagen, de izquierda a derecha, el presidente del Bilbao Basket, Xabier Jon Davadillo; el director gerente del RACVN, Eduardo Martínez; y el exjugador y trabajador del Club, Pedja Savovic.

FOMENTO DE ESTE DEPORTE EN LA ZONA

El RACVN patrocina un torneo de waterpolo en Getxo

El RACVN ha sido uno de los patrocinadores del I Torneo WP CAMP Ciudad de Getxo de waterpolo infantil. El torneo se celebró, con notable éxito, los días 2 y 3 de mayo en las instalaciones de Fadura y cumplió con el objetivo principal: fomentar este deporte en Vizcaya. Más de 130 deportistas de nueve clubes del País Vasco, Navarra y Galicia participaron en la competición, a la que asistieron más de 500 espectadores, con momentos destacados como la presentación, el partido final y la entrega de premios.

El campeón fue el CN Coruña, que hizo un torneo perfecto con cinco victorias sobre cinco partidos. En segundo lugar se clasificó Larraina y tercero fue el Leioa.



Convocatoria para la Asamblea General Ordinaria

El Real Automóvil Club Vasco Navarro celebrará la Asamblea General Ordinaria el próximo día 15 de julio, a las 11:00 horas en primera convocatoria, y en segunda a las 11:30 horas, en el Salón de Actos de la ONCE de San Sebastián, sito en la Calle Echaide, 14 bajo, y de acuerdo al siguiente Orden del Día:

1. Informe de la Gestión Social, Memoria de la Junta Directiva, y aprobación en su caso.
2. Presentación y aprobación, en su caso, de las cuentas balances del ejercicio anterior (2014).
3. Presentación y aprobación, en su caso, del presupuesto del ejercicio 2015
4. Ruegos y Preguntas.
5. Designación de dos socios para la aprobación del Acta de la Asamblea.



LA RED DE TALLERES ESTÁ EN PLENA EXPANSIÓN

Acuerdo con Mobil 1 con ventajas para los socios

La red de talleres Mobil™ cuenta con cerca de una veintena de talleres de primer nivel en el País Vasco y Navarra, que destacan tanto por la calidad de los procesos como por la atención al cliente. El RACVN ha llegado a un acuerdo con Mobil™ por el cual los socios del Club tendrán condiciones especiales.

En la imagen, en representación de Mobil™, el gerente de Suministros Adarra, Antxon Recondo (derecha), y el director gerente del RACVN, Eduardo Martínez.



Puntos de atención RACVN

ÁLAVA

Vitoria-Gasteiz

Micaela Portilla, 2
Tel. 945 14 65 90

GUIPÚZCOA

Arrasate

Concepción, 6 bajo
Tel. 943 79 86 77

Eibar

Urtzaile, 1 (Edif. Aurrera)
Tel. 943 20 37 13

Irún

Francisco de Gainza,
2 entlo. A
Tel. 943 62 76 32

San Sebastián

Fueros, 4
Tel. 943 43 08 00

VIZCAYA

Barakaldo

Av. Euskadi, 26
Tel. 944 99 55 04

Bilbao

Rodríguez Arias, 59 bis
Tel. 944 42 58 08
Hurtado de Amézaga, 3
Tel. 944 10 66 22.

NAVARRA

Andosilla

Ramón y Cajal, 74
Tel. 948 67 40 74

Pamplona

Sancho El Fuerte, 29
Tel. 948 26 65 62

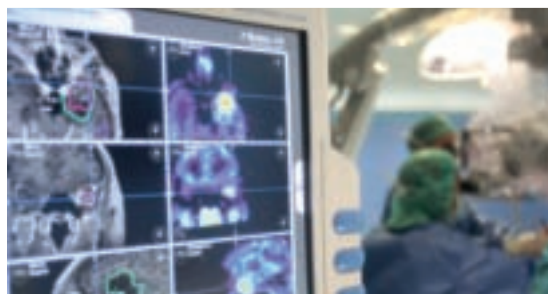
Sartaguda

Pablo Sarasate, 19
Tel. 948 66 71 55

ACUERDO CON CLÍNICA UNIVERSIDAD DE NAVARRA

Ventajas especiales para socios RACVN

LOS SOCIOS DISPONEN DE **SEGUNDA OPINIÓN MÉDICA GRATUITA Y CONDICIONES EXCLUSIVAS EN PÓLIZA PARA ENFERMEDADES GRAVES EN LA CLÍNICA UNIVERSIDAD DE NAVARRA.**



Gracias al acuerdo de colaboración entre el RAC Vasco Navarro y la Clínica Universidad de Navarra, los socios del Club disponen de ventajas exclusivas en este prestigioso centro médico.

Segunda opinión médica presencial y pruebas diagnósticas gratuitas

Consultas de segunda opinión médica de carácter presencial en los centros de Clínica Universidad de Navarra en Pamplona y Madrid, en las siguientes especialidades:

- Cardiología.
- Cirugía Cardiovascular.
- Neurocirugía (excluidas las patologías de columna no tumorales).
- Trasplantes de corazón, hígado y riñón.
- Oncología.
- Cualquier especialidad necesaria para el tratamiento de enfermedades oncológicas.

Incluye honorarios médicos y pruebas diagnósticas para la confirmación de diagnóstico y valoración de tratamiento.

Segunda opinión médica a distancia gratuita

Consulta de segunda opinión a distancia para las restantes especialidades, excepto medicina primaria. En este caso, **la Clínica gestionará la recogida de la documentación en el domicilio del paciente** (informes y pruebas de alcance). En un plazo no superior a 15 días, el paciente recibirá un informe médico en su domicilio y recibirá una llamada telefónica del especialista para comentar los resultados.

25% de descuento en otros servicios

25% de descuento en todas las consultas ambulatorias, "chequeos" y hospitalizaciones que los asegurados realicen en la Clínica. El descuento **se aplicará en honorarios médicos y pruebas diagnósticas.**

Más información en puntos de atención del RAC Vasco Navarro y teléfono de atención al socio 902 34 34 35.

Exclusiva socios RACVN



CONDICIONES ESPECIALES

Nueva póliza de enfermedades de gravedad

Los socios del RACVN pueden contratar la Póliza de Alta Especialización Oro, dirigida al tratamiento de enfermedades graves, con condiciones únicas.

La nueva póliza cubre la hospitalización, médica y quirúrgica, en la Clínica Universidad de Navarra en los siguientes tratamientos:

- Cirugía Cardiovascular.
- Cardiología.
- Neurocirugía (para patologías cerebrales).
- Oncología: servicios y departamentos para la intervención y tratamiento de patologías oncológicas.
- Trasplantes de riñón, hígado y corazón.
- Hospital de Día: quimioterapia y radioterapia, entre otros. Con cobertura de hotel para el paciente y un acompañante.

La hospitalización se garantiza en habitación individual con cama para el acompañante.

Tarifas exclusivas para socios:

- De 0 a 25 años: **6€/mes.**
- De 26 a 65 años: **12,5€/mes.**
- Más de 65 años*: **20,5€/mes.**

*Límite de edad para contratar la póliza 65 años, una vez asegurado puede continuar indefinidamente.

Expertos en Seguros de Vida



Somos CA Life Insurance Experts, una compañía especializada en Seguros de Vida que trabaja para ofrecer la **atención personalizada** que precisa su día a día.

Para ello contamos con profesionales expertos de amplia experiencia que están a su disposición para **prestarle servicio y ofrecerle soluciones a su medida.**

En CA Life Insurance Experts trabajamos para garantizar la tranquilidad y el bienestar familiar.



CA Life
Insurance Experts

Crèdit Andorrà Financial Group



Solicite más información sobre los productos y servicios de CA Life Insurance Experts en su oficina RACVN o llamando al 902 34 34 35.

Turbo 140 CV desde:
16.990€

Con **4.000€**
del equipamiento
más tecnológico



MOKKA CON CÁMARA DE VISIÓN TRASERA

MUCHOS GIRARÁN LA CABEZA. TÚ NO.

Mokka, el crossover urbano de Opel. Con cámara de visión trasera, alerta de colisión frontal y los motores más avanzados.* Lo mejor en tecnología alemana.



opel.es

Ahora tienes un Opel Mokka desde 16.990€ con 4.000€ del equipamiento más tecnológico:

- Llantas de aleación 17".
- Sistema multimedia con Bluetooth y puerto USB/iPod.
- Control electrónico de velocidad.
- Ordenador de a bordo.
- Sistema Start/Stop.
- Volante multifunción en cuero.



Wir leben Autos.

Consumo mixto (l/100km): 4,1-7,7 / Emisiones de CO₂ (g/km): 109,0-154,0. Oferta válida hasta fin de mes y sujeta al cumplimiento de las condiciones y vigencia del Plan PIVE 8. PVP recomendado en Península y Baleares para Opel Mokka Selective 1.4 Turbo 140 CV Start/Stop 4x2 (incluye IVA, transporte, impuesto matriculación**, kit accesorios, descuento promocional y Plan PIVE 8). Gastos de matriculación no incluidos. Solo en Concesionarios Opel que participen voluntariamente en esta promoción. Modelo visualizado: Mokka Selective con equipamiento opcional. Consulte condiciones de la oferta en su Concesionario Opel. **Impuesto de matriculación según los tipos generalizados del 0%, 4.75%, 9.75% y 14.75% aplicables en base a las emisiones de CO₂ de cada vehículo. El tipo aplicable podrá variar según C.A. *El modelo ofertado no incluye la cámara de visión trasera ni la alerta de colisión frontal. Podría incluirse opcionalmente.